

Comité Local d'Information et de Concertation

Total France et Rhône-Gaz à Feyzin

Réunion du 9 novembre 2007

Préfecture du Rhône

Liste des annexes

Annexe 1 – présentation de la démarche PPRT de Feyzin

Annexe 2 – Synthèse des EDD : Raffinerie et Rhône Gaz

Annexe 3 – Projet de périmètre d'étude du PPRT

Annexe 4 – Contenu de l'AP de prescription du PPRT

Annexe 5 – Séquences d'élaboration du PPRT de Feyzin

Annexe 6 – Analyse et cartographie des enjeux : méthode de travail

Le PPRT (Plan de Prévention des Risques Technologiques)

- Installations concernées : Seveso Seuil Haut (AS)
- Élaboration par l'État, en association avec les autorités locales et concertation avec enquête publique
- Contenu : règles d'urbanisme pour le futur, actions sur l'existant, mesures supplémentaires de réduction du risque
- Délai de réalisation : environ 18 mois

Le PPRT : nature des dispositions prévues et principes de réglementation

- **Objectif : Protéger les personnes**
- **Ne pas aggraver le risque existant**
 - maîtrise de l'urbanisation future
 - prescriptions techniques sur le bâti futur
 - principe de réglementation des usages (maîtriser les capacités d'accueil, limiter la concentration de personnes...)
- **Réduire le risque existant :**
 - prescriptions techniques sur le bâti existant
 - principe de réglementation des usages...
 - mesures foncières (expropriation et délaissement)
 - *convention de financement tripartite*
 - préemption
- **Action sur l'installation à l'origine du risque :**
 - mesures supplémentaires de réduction du risque
 - *convention de financement tripartite*

Changements apportés par la loi du 30 juillet 2003

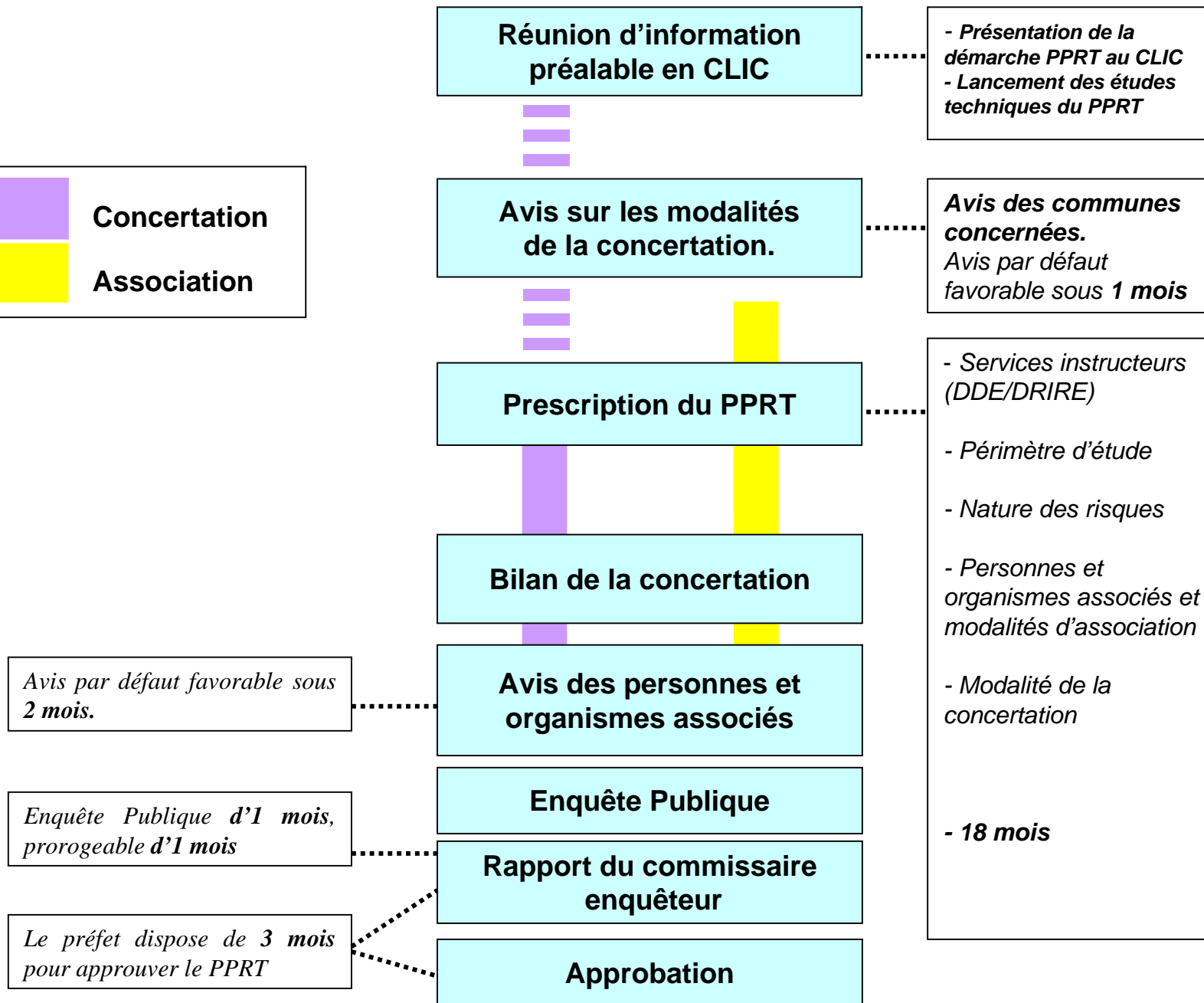
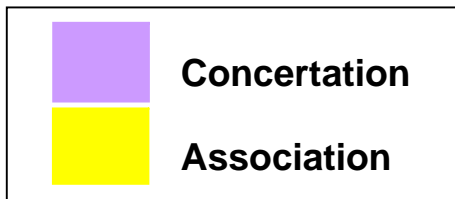
Avant 2003

- * Approche « déterministe » basée sur des conséquences maximalistes
- * Etude des seuls scénarios majorants de référence
- * Intensité des effets (*jusqu'à 50 mbar pour les effets de surpression*)
- * Zonage Z1/Z2
- * Prise en compte très partielle de la maîtrise du risque
- * Maîtrise de l'urbanisation future seule concernée

Après 2003

- * Approche intermédiaire déterministe – probabiliste
- * Etudes de l'ensemble des phénomènes dangereux représentatifs
- * Probabilité – gravité – intensité – cinétique (*jusqu'à 20 mbar pour les effets de surpression – effets indirects liés aux bris de vitres*)
- * Cartographies des aléas (intensité x Probabilité)
- * Prise en compte de la maîtrise du risque => incitation à la réduction du risque à la source
- * Maîtrise de l'urbanisation future + action sur l'existant

Nota : la distance d'effets pour une surpression de 20 mbar est égale à environ 2 fois la distance d'effets pour une surpression de 50 mbar



- Phase de réalisation des études techniques du PPRT

- recueil des données nécessaires à la caractérisation des aléas
- remise et examen des études de dangers :
 - ➔ demande de compléments, de tierces expertises
 - ➔ finalisation de la cartographie des aléas dans le périmètre d'étude enveloppe du PPRT

PPRT de FEYZIN

Liste des études de dangers

Études de Dangers impactant le périmètre d'étude du PPRT et ayant fait l'objet d'un examen

TOTAL

- FCC
- Extraction des aromatiques
- DA2
- HDS
- Vapocraqueur
- Etablissement/Énergie-utilités
- Parc de stockages
- Généralités établissement /Canalisations inter-unités

Rhône Gaz

- Etablissement

Autres études

TOTAL

- Unité ETBE
- Unité d'Alkylation
- Unité de traitement des gaz (Gas Plant)
- Unité reformeur
- Unité de viscoréduction
- Poste de chargement/déchargement
- Unité de distillation sous vide n°2

Nota : pour TOTAL un arrêté préfectoral complémentaire du 21 août 2006 a défini un planning de remise des études de dangers

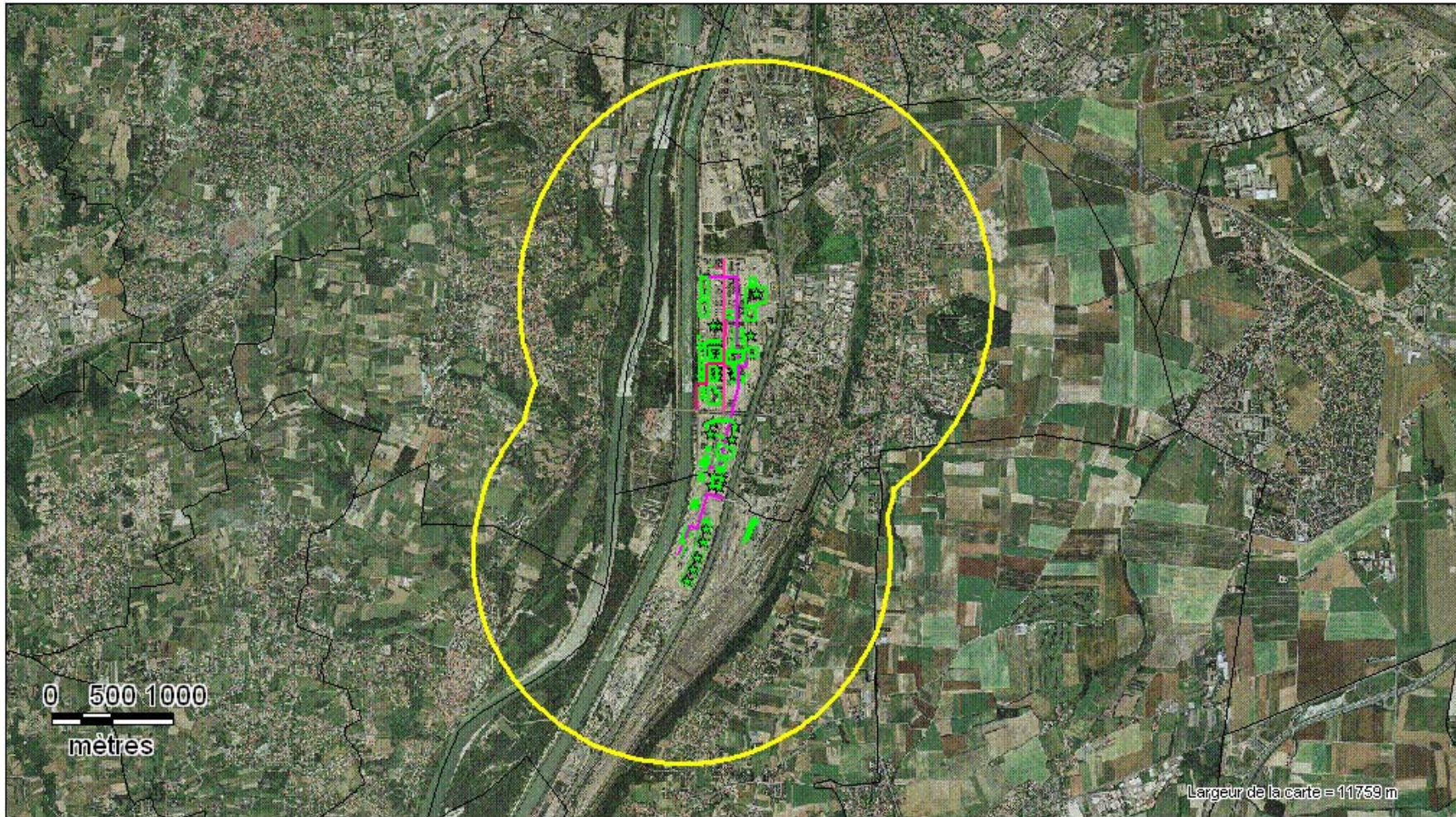
PPRT de Feyzin

Cartographie de synthèse des Études de Dangers

- FCC
- Extraction des aromatiques
 - DA2
 - HDS
 - Vapocraqueur
 - Énergie-utilités
- Parc de stockages
- Canalisations inter-unités
 - Rhône Gaz



PPRT de FEYZIN (TOTAL - RHONE GAZ - synthèse des aléas (version projet))
Enveloppes des aléas tous types d'effets confondus

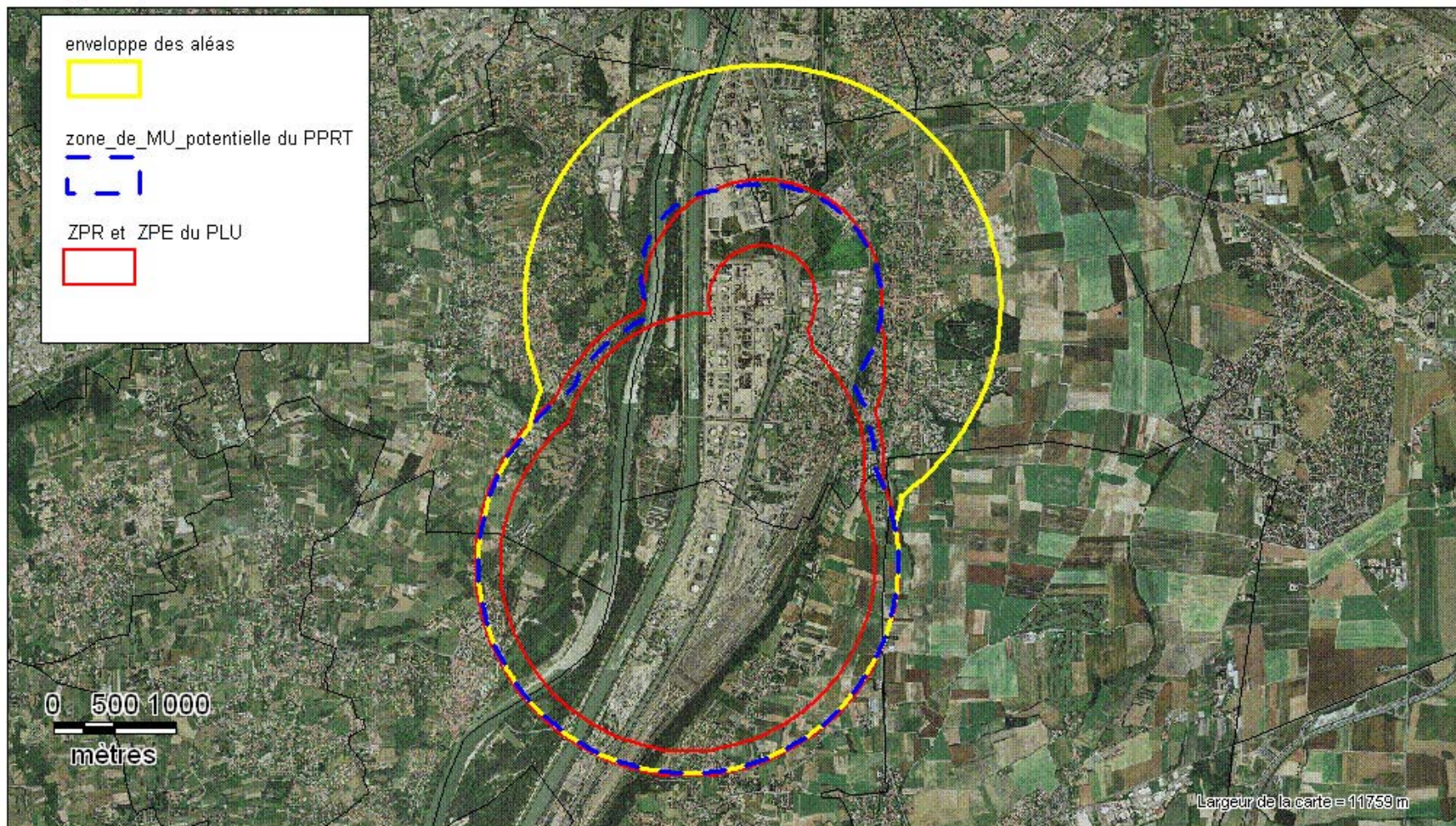


Sources: IGN BdOrthoPhoto

Rédaction/Édition: J VERGER - 23/06/2007 - MAPINFO® V 8.5 - SIGALEA® V 2.0.1



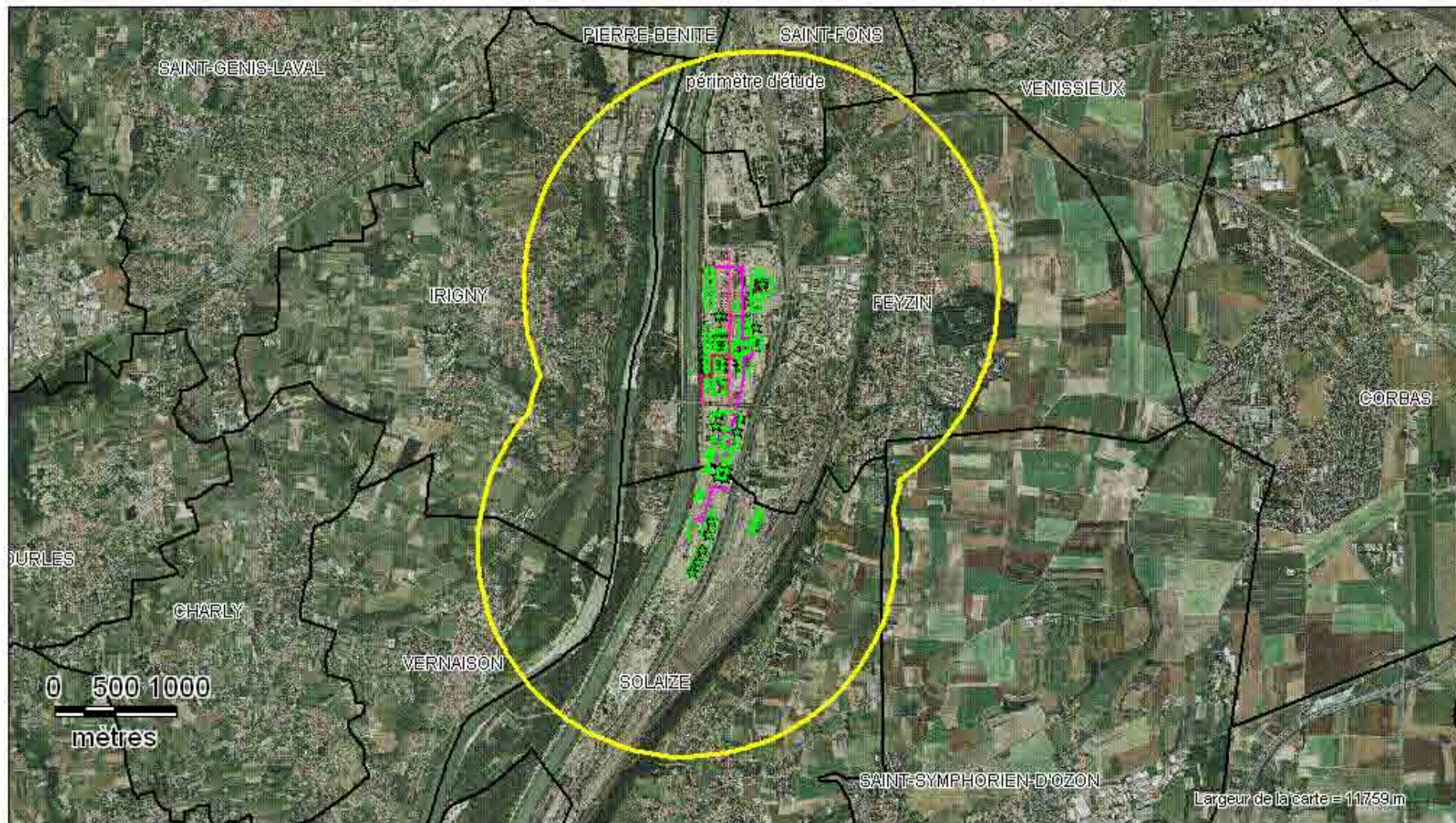
PPRT de FEYZIN (TOTAL - RHONE GAZ)
Enveloppe des aléas tous types d'effets confondus
Zone de maîtrise de l'urbanisation potentielle du PPRT



Sources: IGN BdOrthoPhoto

Rédaction/Édition: J VERGER - 23/06/2007 - MAPINFO® V 8.5 - SIGALEA® V 2.0.1

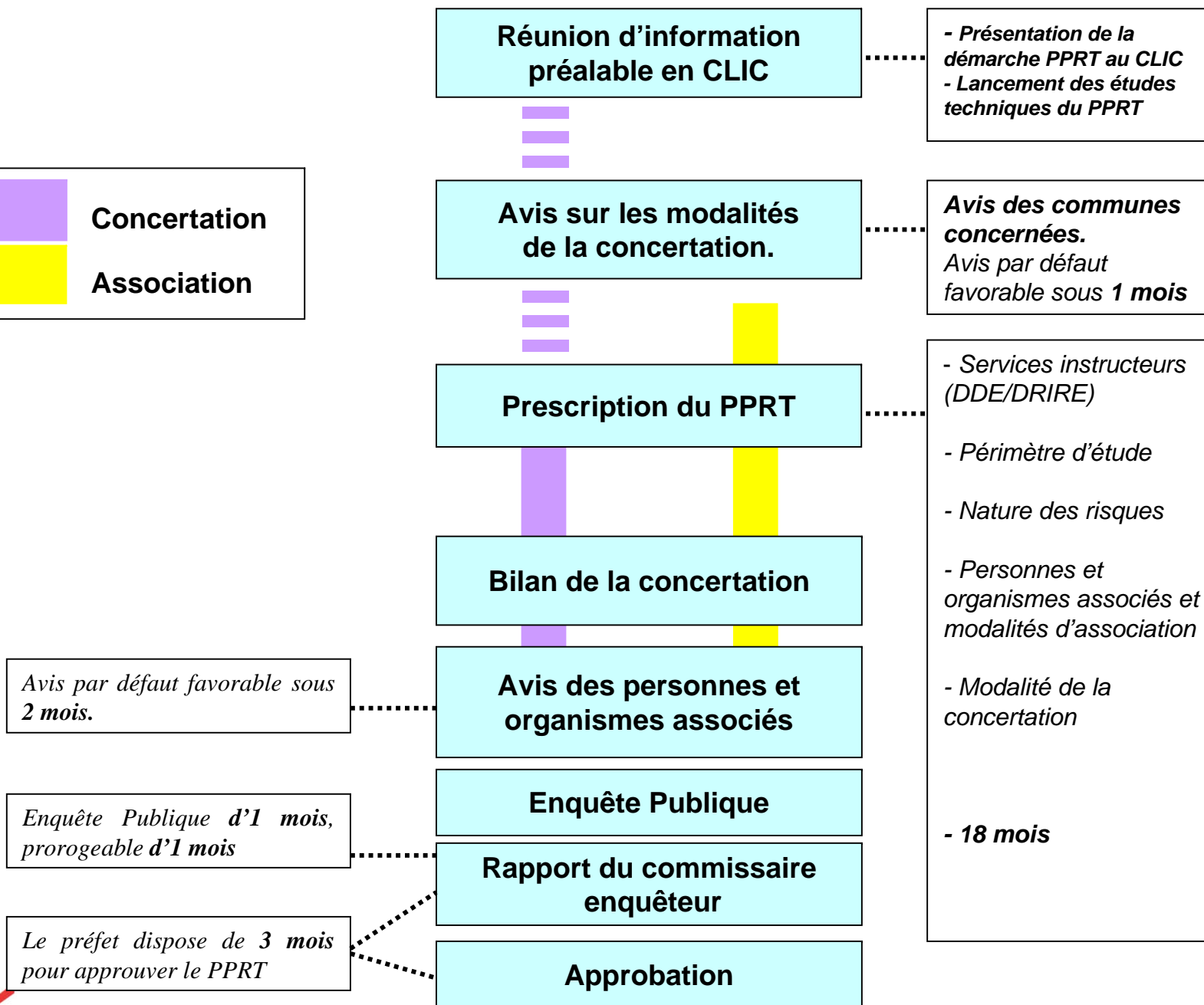
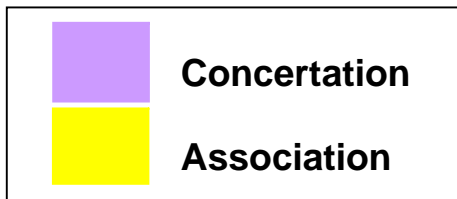




Sources: IGN BdOrthoPhoto

Rédaction/Édition: J VERGER - 23/06/2007 - MAPINFO® V 8.5 - SIGALEA® V 2.0.1





Projet d 'arrêté préfectoral - prescription PPRT

✓ Rappel du texte :

✓ **Article 2 du décret dit « PPRT » (07.09.05)**

✓ **AP détermine:**

- le périmètre d'**étude** du plan (art 1er)
- la nature des risques pris en compte (art 2)
- les services instructeurs (art 3) ; DRIRE, DDE
- les modalités de concertation (art 4) (réunion publique, enquête publique, documents accessibles au public...)
- la liste des personnes et organismes associés + les modalités association (art 5) ; communes, COURLY, Conseil Général, CCI de Lyon, SPIRAL, TOTAL, Rhône Gaz, un représentant du CLIC, services de l'État

✓ **Avis du conseil municipal de chaque commune et de la communauté urbaine de Lyon**

Élaboration du PPRT après prescription

Dans le cadre de l'association :

- Séquence d'études techniques :

- ✓ finalisation des **aléas** (après compléments exploitants et TE) et cartographie associée (*DRIRE*)
- ✓ analyse et cartographie des **enjeux** (*DDE*)
- ✓ superposition aléas / enjeux >> vulnérabilité >> **zonage brut**

- Phase de stratégie :

- ✓ élaboration d'une stratégie générale du projet de zonage et de règlement par les membres associés

- Séquence d'élaboration du projet réglementaire de PPRT

- ✓ rédaction projet de **note de présentation**
- ✓ rédaction projet de **règlement**
- ✓ production des documents annexés



PPRT FEYZIN

CLIC 9/11/07

Analyse et cartographie des Enjeux

Méthode de Travail



Objectifs de l'analyse des enjeux

- La cartographie des aléas permet de définir le périmètre d'étude du PPRT = périmètre d'analyse et de cartographie des enjeux
- Identifier les éléments d'occupation du sol qui feront potentiellement l'objet d'une réglementation
- Fournir les éléments techniques nécessaires aux investigations complémentaires : approche de vulnérabilité des enjeux



Analyse des enjeux

- Analyse conduite sur l'ensemble de la zone d'études, résultats présentés :
 - Par ilot urbain homogène,
 - Par niveau d'aléas.
- Analyse affinée sur les zones d'aléas les plus élevés (au delà de M)
- Pour les secteurs susceptibles d'expropriation ou de délaissement (F à TF+), connaissance fine à partir de données socio-économiques



Les Enjeux : Urbanisation Existante et Population

- **Habitats** (Individuels, Collectifs ventilés par classe de hauteur) + **Population**
- **Camping, Aires de gens du voyage + Fréquentation**
- **Activités classés par typologie** (à l'origine du risque, industries, artisanats, services, commerces, agricoles) + **Nombre d'emplois**
- **Espaces non urbanisés** en distinguant les espaces ayant vocation à être urbanisés, agricoles ou naturels.

Les Enjeux : ERP et Infrastructures de transports



- **ERP : Identification par leur usage, leur capacité d'accueil et leur fréquentation** (Services de secours, Bâtiments d'enseignement, Bâtiments de services publics, Bâtiments et équipements de loisirs, Centres commerciaux, Petits commerces et services aux particuliers, Bâtiments religieux,...)
- **Infrastructures : Cartographie, trafics, nombre de voyageurs transportés, modes d'exploitation.** (Routes / Autoroute A7 / Lignes TC, Voies ferrées / gares, Voies navigables, Itinéraires et stationnement de TMD, Canalisations de transports)



Les Enjeux : Espaces Publics Ouverts et Équipements d'Intérêt Général

- **Espaces Publics Ouverts : Identification et fréquentation** (Espaces à usage permanent : stades, parkings, zones de loisirs - Espaces à usage périodiques ou occasionnels : lieux de marchés, lieux utilisés pour des manifestations (foires, brocantes, concerts, ...))
- **Équipements d'Intérêt Général : Identification des ouvrages pouvant avoir un effet indirect sur la sécurité des personnes** (Postes de transformation, Postes de détente gaz, Centraux téléphoniques et antenne de téléphonie mobile, Captage – château d'eau, Émetteurs radio)



Les Enjeux : Politiques de développement et Éléments complémentaires

- **Politiques de développement** : Analyse des PLU et projets de développement des collectivités, Identification de réserves foncières, Marché immobilier pour les secteurs les plus exposés
- **Éléments complémentaires** : Enjeux patrimoniaux, Enjeux environnementaux, Préparation de la crise (analyse des PPI et des PCS), Analyses de vulnérabilité du bâti pour les zones les plus exposées



Les Enjeux : Comment ?

Le travail d'identification des enjeux sera conduit en associant, en fonction des besoins :

- Les collectivités territoriales concernées (communes, Grand Lyon, CG,...)
- Services de l'Etat (Services fiscaux,...)
- Les chambres consulaires (CCI, Chambre des métiers)
- Les professionnels de l'immobilier (bailleurs sociaux, notaires,...)
- Les opérateurs de réseaux



Les Enjeux : Planning

- 3ème trim. 2007 : Définition des données à collecter après échanges avec les communes les plus concernées
- 4ème 2007 : Réunions avec les services détenteurs de données
- Oct. 2007 à Fév. 2008 : Exploitation, Analyse et cartographie des enjeux