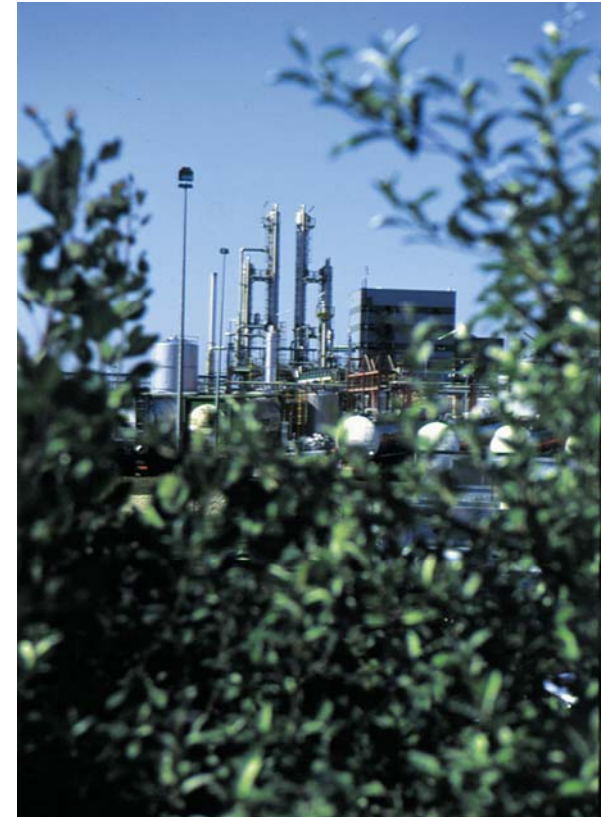




Purification de produits
chimiques par distillation

Régénération de solvants



Clic 20/03/2009

LES METIERS DU GROUPE

TRAITEMENT DES DECHETS
INDUSTRIELS & MENAGERS

CSDU



Incinérateurs

SECHE
ENVIRONNEMENT

VALORISATION

Purification de Produits Chimiques

Régénération de Solvants

LOGISTIQUE

INDUSTRIELLE

*Centre transfert &
Regroupement*

CSDU : Centre de Stockage de Déchets Ultimes

Couverture industrielle et commerciale



Traitement thermique ▲
Physico chimique ▲

• Purification ■
▪ Stockage ●

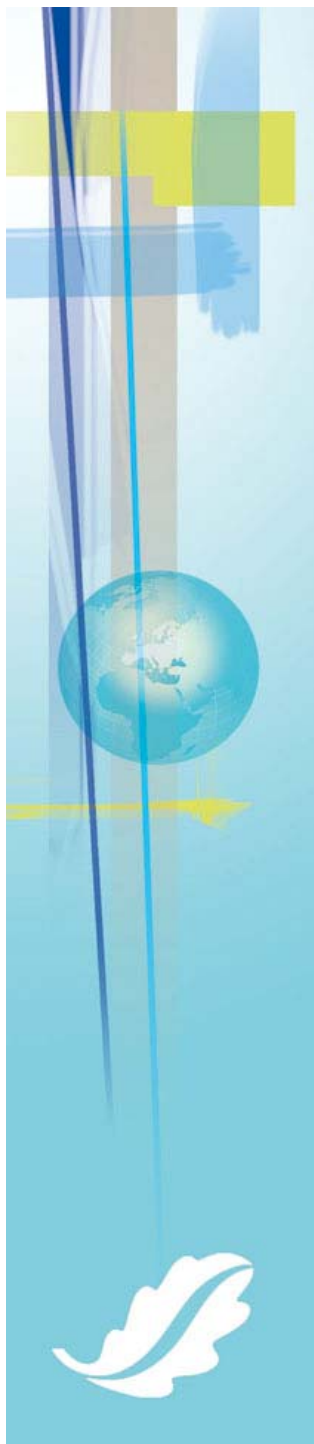


Quelques données sur Séché environnement

Les chiffres-clés

Résultats en millions €	Données comptables consolidées		
	2005	2006	2007
Chiffre d'affaires	338	379	374
Effectif	1600	1600	1520

Séché Environnement est coté au Second Marché de EURONEXT Paris depuis le 27 novembre 1997 (Code Euroclear 3910)



SPP DANS L'HISTOIRE



1955 Création de **S.P.E.I.CHIM** (Société Pour l'Équipement des Industries Chimiques) à Brioude (43) et mise en place d'un département de Recherche en Génie Chimique & Ingénierie



1974 Développement de l'activité de Distillation (d'abord de solvants classiques puis d'intermédiaires de synthèse) - Diminution de l'activité de Recherche en Génie Chimique et Ingénierie



1985 Ouverture de l'unité de production à **MOURENX** (64)



1989 Ouverture du site de **ST VULBAS SVB1** (01)



1991 Joint Venture avec HAYS Speichim Ltd en pour la réalisation de l'unité de Garston (GB)



1993 Speichim devient filiale du groupe **TECHNIP** et l'activité de Production est filialisé sous le nom de **SPEICHIM PROCESSING**
Installation de SVB2



1998 Rachat de SPP par le Groupe **TREDI** - branche VALORISATION TREDIVAL



1999 Intégration du site de SOREGE dans le Pôle Valorisation TREDIVAL



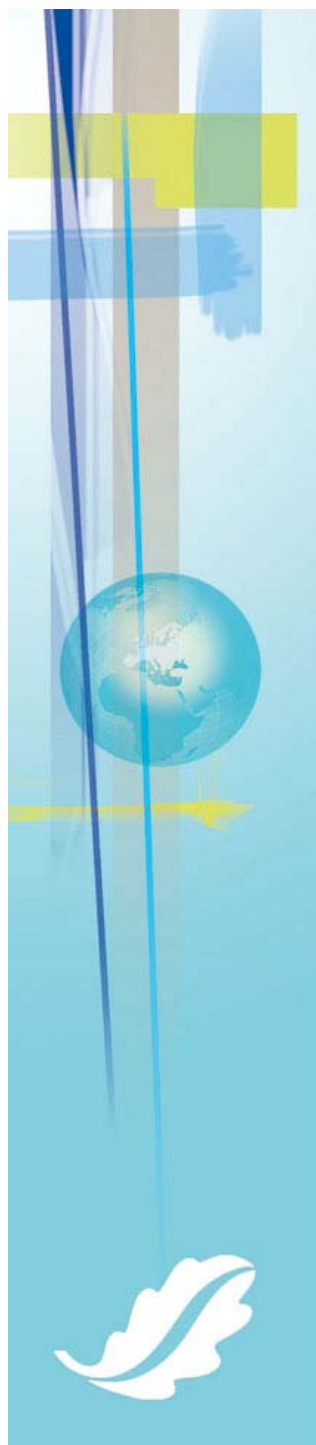
2000 Création de TREDIVAL (fonctions supports) rachat du site de VALODIS par TREDIVAL



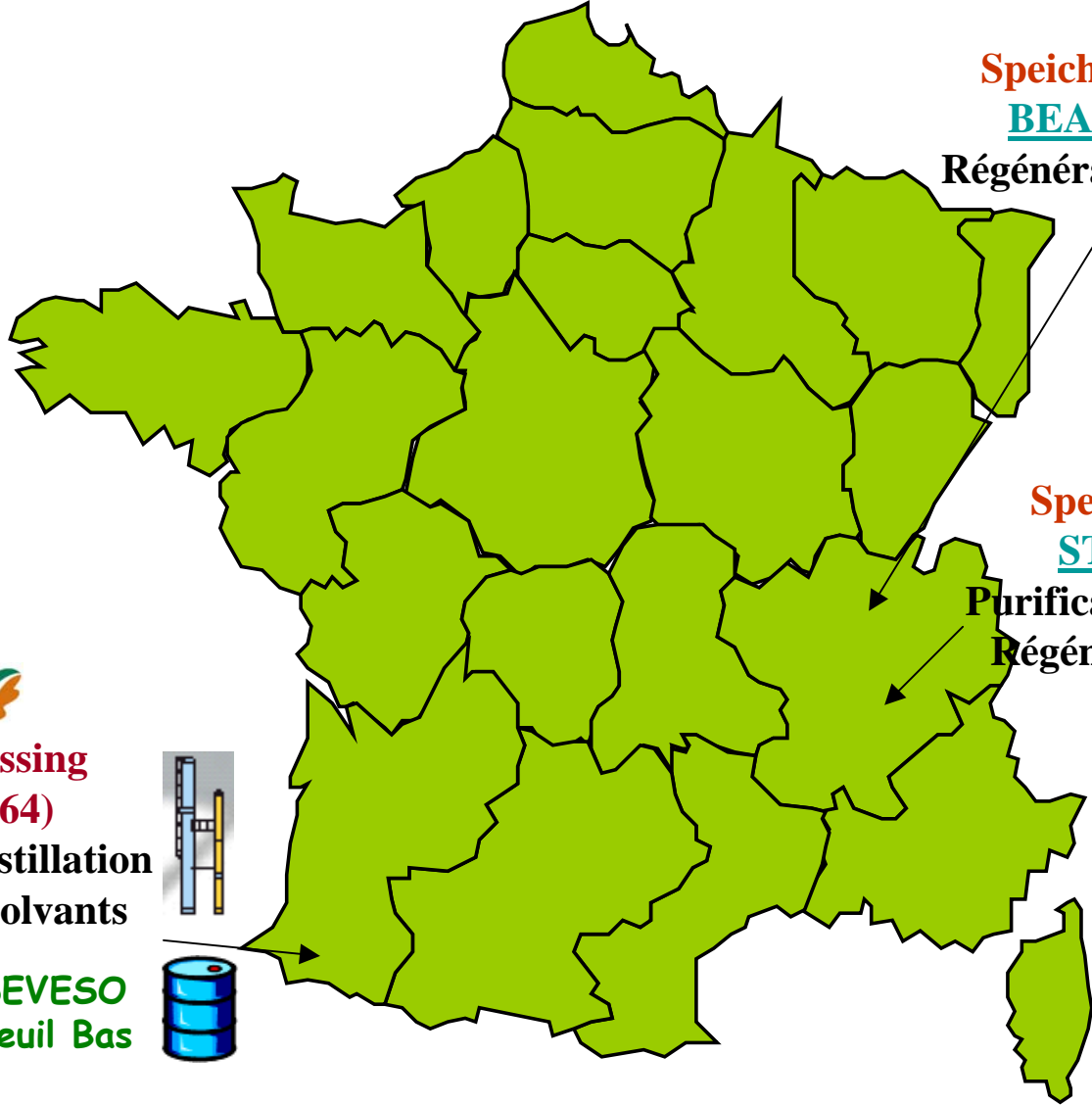
2002 Rachat de TREDI par le Groupe **SECHE ENVIRONNEMENT**



2003 Regroupement dans la Filiale **SPEICHIM PROCESSING** des sites de Mourenx, St Vulbas, St Jacques de la Lande, Beaufort



IMPLANTATION



Speichim Processing
BEAUFORT (39)

Régénération de solvants



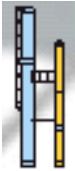
Speichim Processing
ST VULBAS (01)

Purification par Distillation
Régénération de solvants



Speichim Processing
MOURENX (64)

Purification par Distillation
Régénération de solvants



SEVESO
Seuil Bas



SEVESO
Seuil Haut



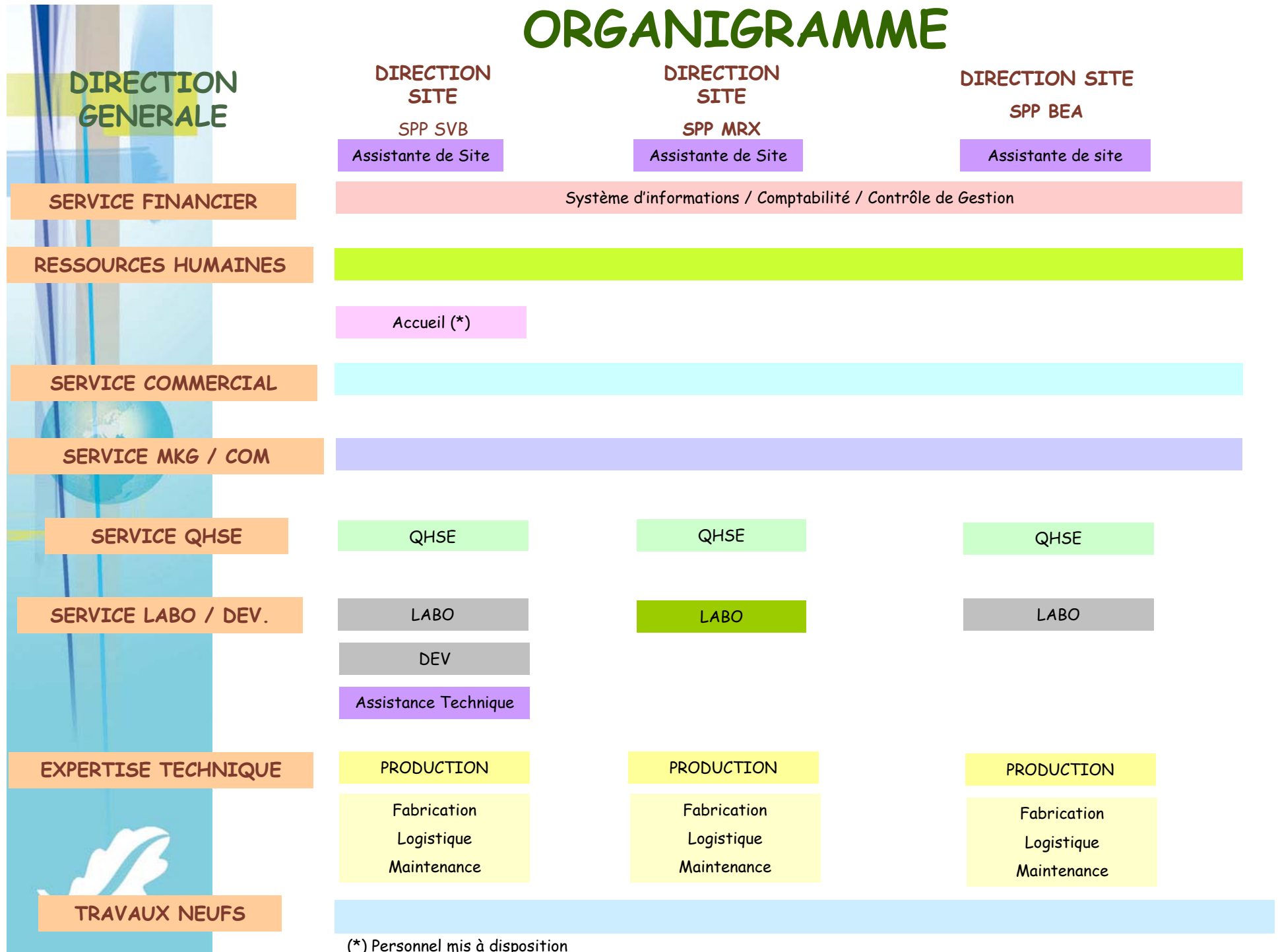
SPP EN QUELQUES CHIFFRES...

Dpt	Création	Effectifs	Equipe	CA 2008 en K€	Capacité de traitement autorisée en t/an	Capacité de stockage en m3	ISO 9 001	ISO 14 001	SMS (*)
SPP SVB 01 (**)	1989	72	5 x 8	15 115	20 000	2 000	oui	oui	oui
SPP MRX 64	1985	23	5 x 8	6 819	15 000	1 000	oui	non	oui
SPP BEA 39	1985	17	3 x 8	3 945	23 000	1 000	oui	non	en cours
TOTAL		112		25 879	58 000	4 000			

(*) Système de Management de la sécurité

(**) Système de Gestion de la sécurité associé au SMS

ORGANIGRAMME



(*) Personnel mis à disposition

PLUSIEURS DOMAINES D'ACTIVITE



DAS 1

Reprise ou vente des solvants de la chimie ou hors chimie



DAS 2

Traitement à Façon des solvants de la chimie (extrait sec faible)



DAS 3

Traitement à façon des solvants hors chimie (extrait sec important)



DAS 4

Traitement à façon des intermédiaires de synthèse



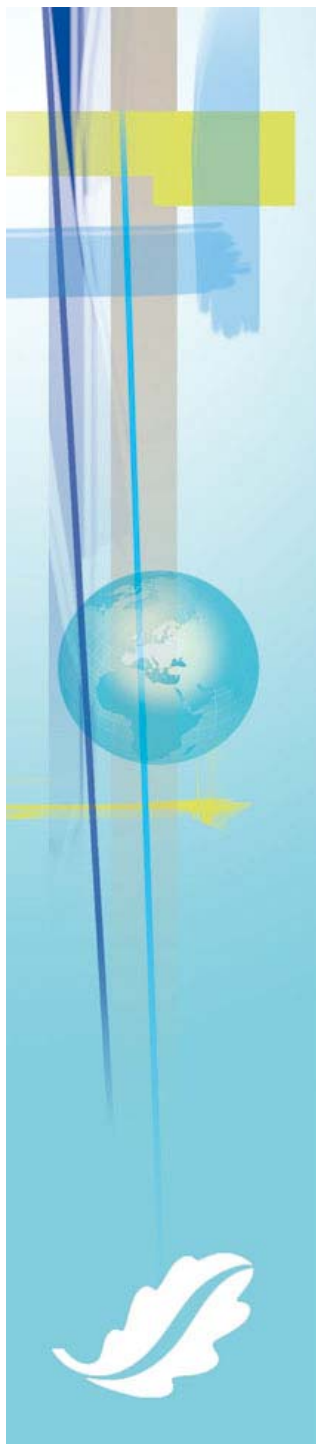
DAS 5

Développement et pilotage

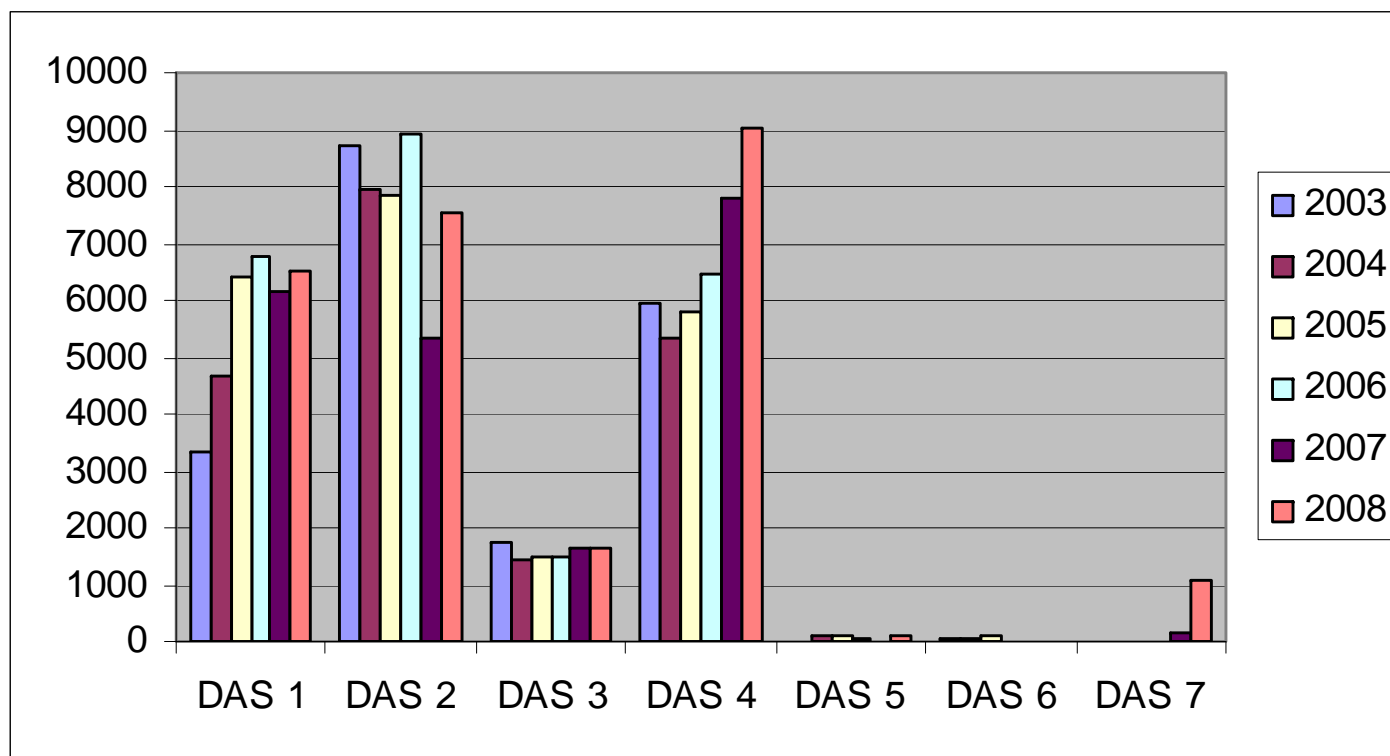


DAS 6

Conditionnement d'intermédiaires liquides et écaillés



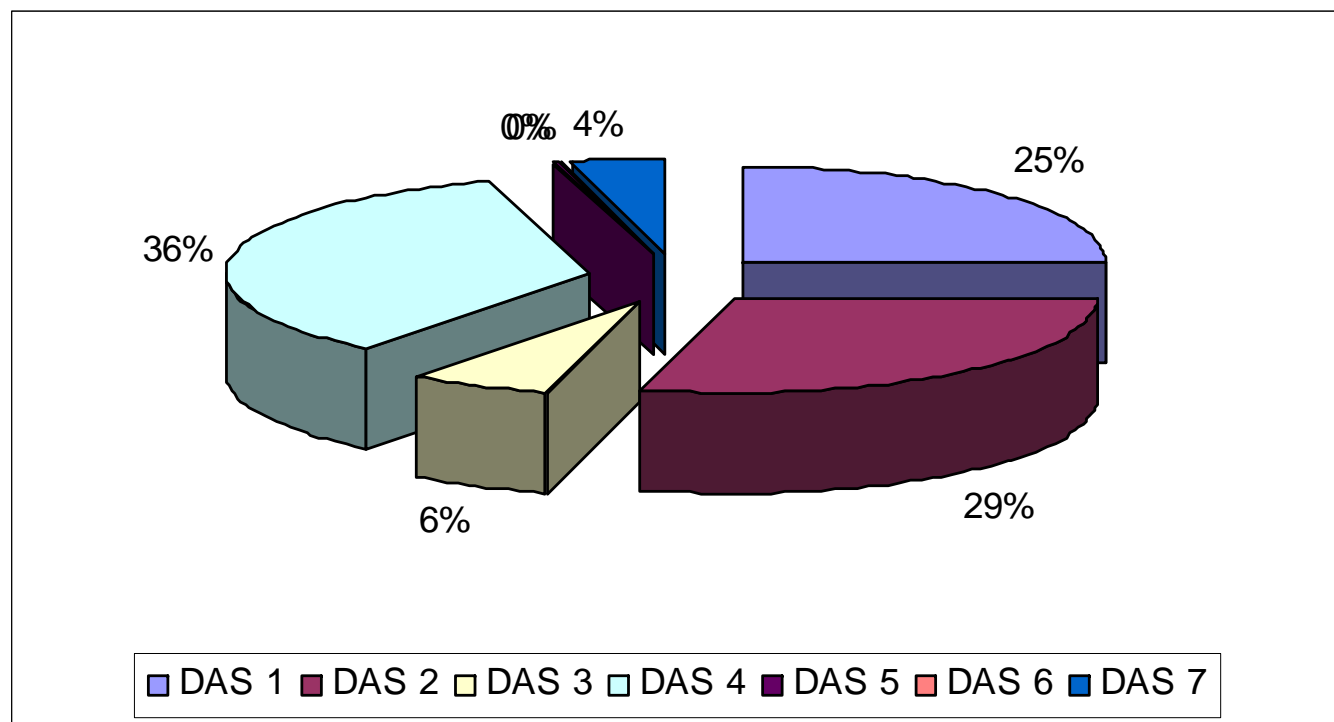
EVOLUTION DU CA (K€) PAR DAS DE 2003 A 2008*



- DAS 1** Négoce de solvants
- DAS 2** TAF solvants de la chimie
- DAS 3** TAF solvants hors chimie
- DAS 4** TAF intermédiaires de synthèse
- DAS 5** Développement et pilotage
- DAS 6** Conditionnement d'intermédiaires et écaillage

(*) Global SPEICHIM

REPARTITION DU CA (K€)* PAR DAS



- DAS 1** Négoce de solvants
- DAS 2** TAF solvants de la chimie
- DAS 3** TAF solvants hors chimie
- DAS 4** TAF intermédiaires de synthèse
- DAS 5** Développement et pilotage
- DAS 6** Conditionnement d'intermédiaires et écaillage

(*) Global SPEICHIM À fin 2008

EVOLUTION TONNAGES MIS EN ŒUVRE PAR DAS

		2005	2006	2007	2008
DAS 1	<i>BEA</i>	2 163	2 907	3 166	4 027
	<i>MRX</i>	2 977	4 797	3 584	2 512
	<i>SVB</i>	3 991	3 127	3 586	3 260
DAS 2	<i>BEA</i>	2 695	3 076	2 965	2 358
	<i>MRX</i>	9 184	9 173	3 826	6 194
	<i>SVB</i>	10 927	13 116	5 275	8 874
DAS 3	<i>BEA</i>	4 714	5 573	6 239	6 345
	<i>MRX</i>			12	
	<i>SVB</i>		27	96	
DAS 4	<i>BEA</i>				
	<i>MRX</i>	1 223	894	5 424	6 236
	<i>SVB</i>	2 027	2 086	3 783	2 074
DAS 5	<i>BEA</i>				
	<i>MRX</i>				
	<i>SVB</i>	21	2	1	2

NOS CLIENTS

CHIMIE FINE

ENCRES

TRAITEMENT DE
SURFACE

PETROCHIMIE
AGROCHIMIE

COSMETIQUES

SPEICHIM PROCESSING
Purification - Régénération

AUTOMOBILE

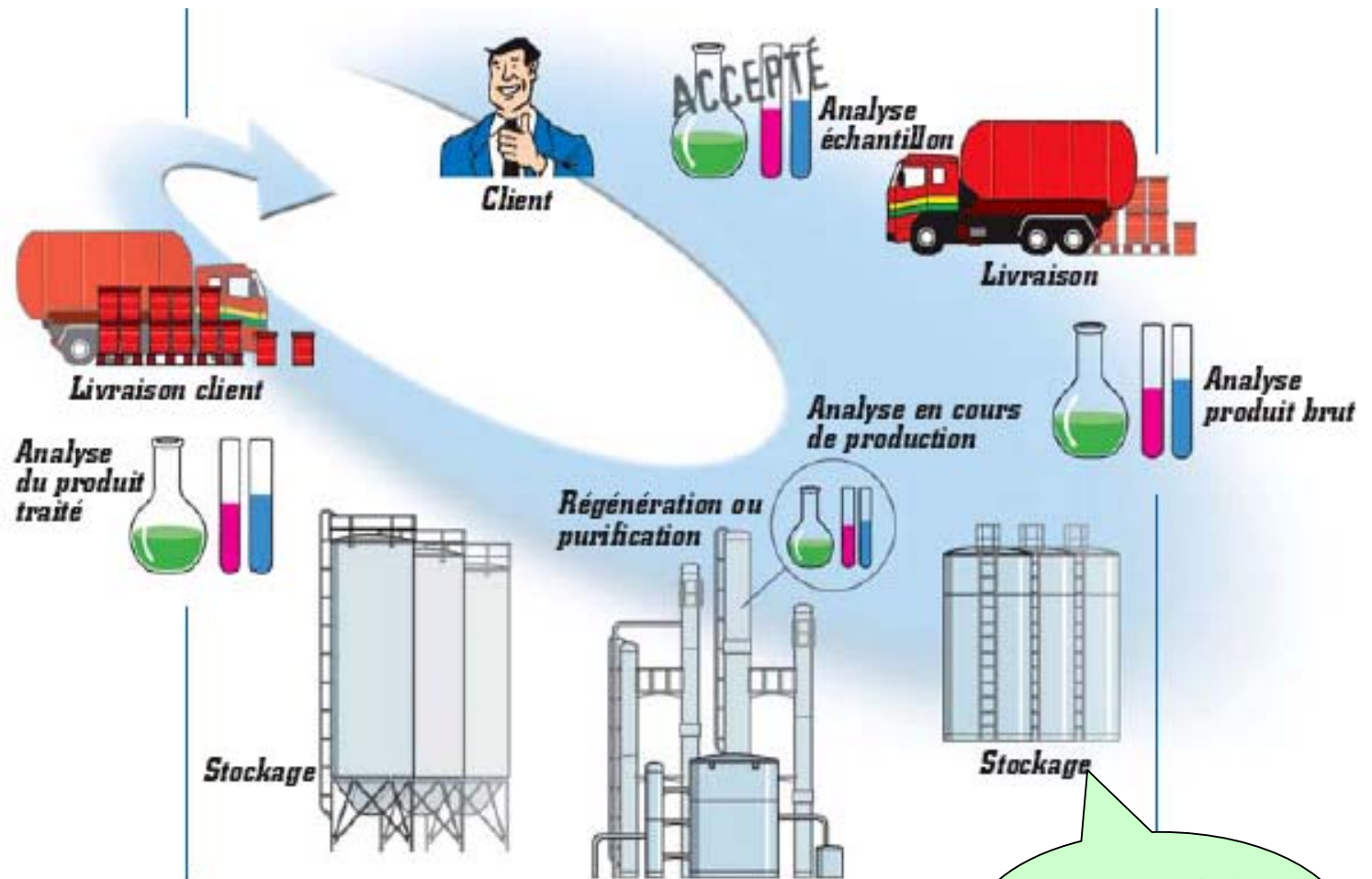
PARFUMERIE

PHARMACIE

PEINTURE & VERNIS

CHEMINEMENT DU PRODUIT

Aucun traitement sans acceptation préalable



Capacité de
stockage de
2 000 m³



NOS OUTILS...



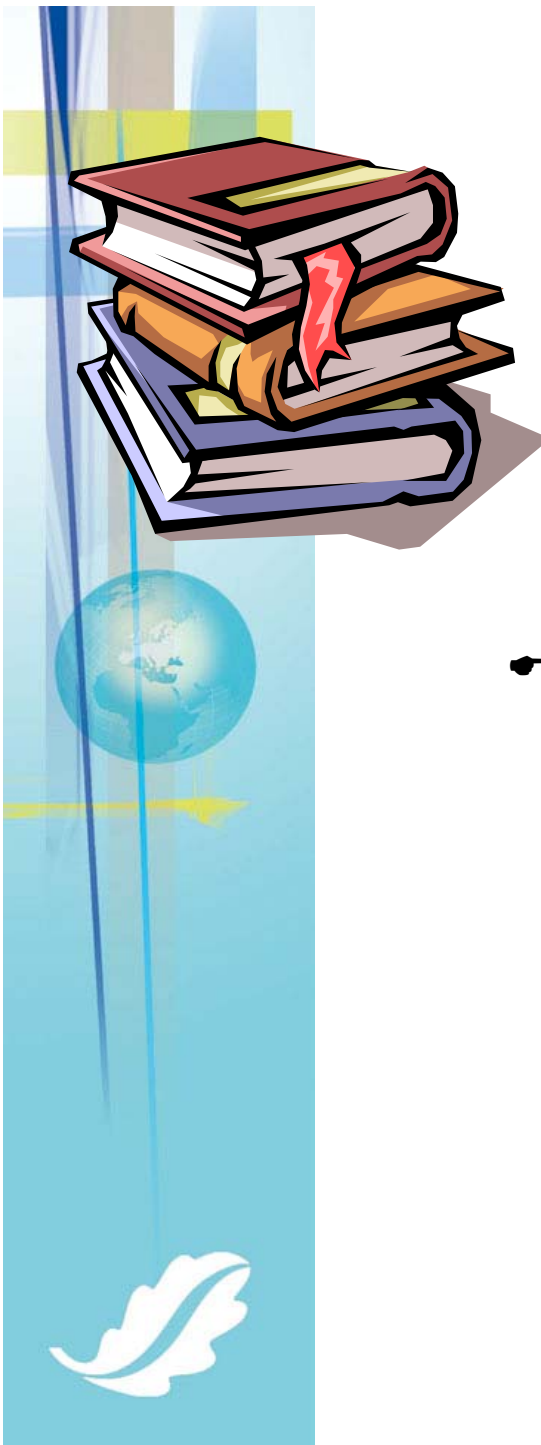
Colonnes de distillation



Cuves de stockage



CADRE REGLEMENTAIRE



- Arrêté préfectoral de janvier 1994
- Arrêté complémentaire du 23 Août 1998
- Arrêté complémentaire du 19 Mai 2005
- Directive 96/82 CE du 09/12/96 dite Directive Seveso 2
 - Arrêté du 10 mai 2000 Modifié

Relatif à la prévention des accidents majeurs impliquant des substances ou des préparations dangereuses présentes dans certaines catégories d'installations classées pour la protection de l'environnement soumises à autorisation.
 - Circulaire du 10 mai 2000

Relative à la prévention des accidents majeurs impliquant des substances ou des préparations dangereuses présentes dans certaines catégories d'installations classées pour la protection de l'environnement soumises à autorisation.



MAITRISE DES RISQUES PROTECTION DE L'ENVIRONNEMENT

DES MOYENS DE PREVENTION

- ✓ *Analyse de risques pour les nouvelles installations*
 - ✓ *Etude de danger mise à jour en 2007*
 - ✓ *Mise en place du POI*
 - ✓ *Mise en place du PPI*
- ✓ *Sensibilisation aux notions de Seveso, SGS, accidents majeurs et aux Équipements Importants pour la Sécurité (EIPS)*
 - ✓ *Formation de notre personnel POI, ESI et SST*
- ✓ *Exercices de simulation qui préparent notre personnel à réagir en cas d'accident majeur*
 - ✓ *Partenariat avec les Pompiers (Plan ETARE, Exercice en commun)*
 - ✓ *Système de captation et de condensation par cryogénie des COV*
 - ✓ *Détection gaz*
 - ✓ *Détection incendie*
 - ✓ *Alarmes process*



MAITRISE DES RISQUES PROTECTION DE L'ENVIRONNEMENT *DES MOYENS D'INTERVENTION*

- ✓ *Extincteurs*
- ✓ *Réseau maillé et groupe de 2 moto-pompes*
 - ✓ *Réserve d'eau de 1 300 m³*
 - ✓ *Couronnes d'arrosage,*
 - ✓ *Rideaux d'eau*
- ✓ *Boîtes à mousse sur nos stockages*
- ✓ *Protection incendie des différentes zones à risques*



MAITRISE DES RISQUES PROTECTION DE L'ENVIRONNEMENT

DES MOYENS D'INTERVENTION

- ✓ *Canons mobiles & fixes*
 - ✓ *Lances*
 - ✓ *Réserves d 'émulseur*
 - ✓ *Cuvettes de rétention*
- ✓ *Bassins d'avarie pour collecter les éventuelles eaux incendie*
 - ✓ *SST/ ESI*



INFORMATION / COMMUNICATION

- Visites ponctuelles (riverains, familles, élus, presse locale écoles, institutionnels, clients, intra-groupe...)
 - Réunion de travail avec l'UIC
- Participation à la commission « Risques majeurs Industriels » à la mairie de Blyes
- Création d'une plaquette « Risques Industriels Majeurs » à destination des entreprises du PIPA et des Riverains

MESURES DE REDUCTION DES RISQUES

Risque incendie

- Détecteurs de flamme avec report en SdC
- Consignes de stockage et d'utilisation des produits inflammables
- Permis de feu pour tout travail par point chaud

Risque d'explosion

- Mises à la terre
- Matériel anti-déflagration dans les zones à risques
 - Tampon explosion sur les colonnes à distiller
 - Permis de feu pour tout travail par point chaud



MESURES DE REDUCTION DES RISQUES

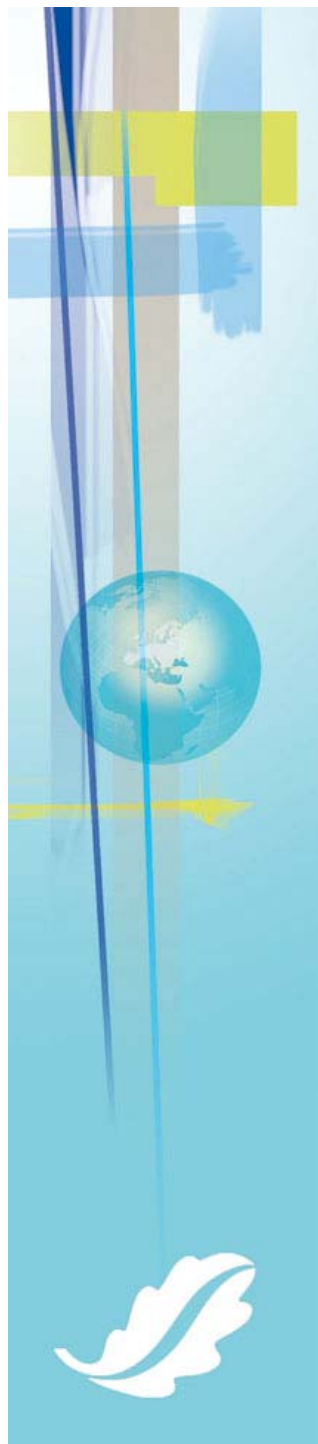
Déversement de produits

- ☛ Zones avec manipulations de produit sont sur rétention
- ☛ Réseaux d'eaux usées et eaux pluviales séparés
- ☛ Système d'obturation des eaux pluviales éventuellement polluées afin de ne pas rejeter dans le milieu naturel
- ☛ Consignes en cas de déversement

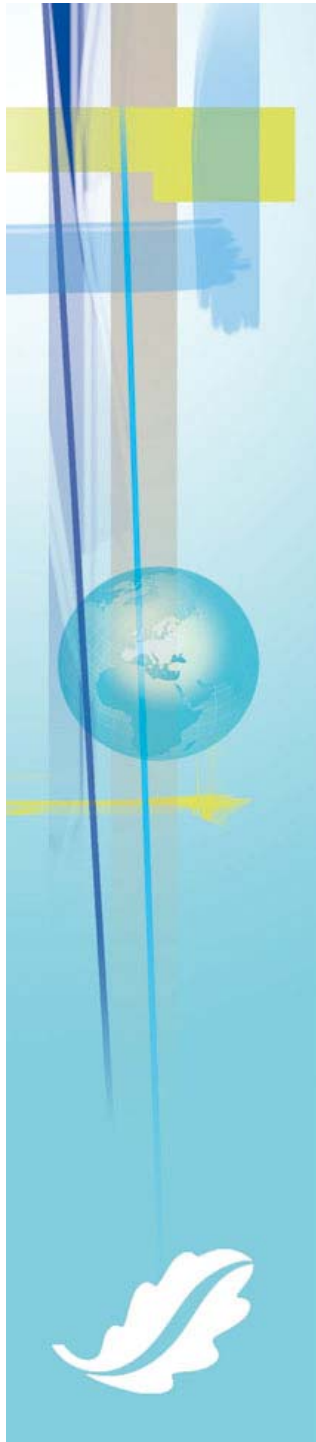
Emissions atmosphériques

- ☛ Captation des COV en permanence sur le site
- ☛ Limitation des rejets par notre chaudière à gaz (gaz désulfuré, rejets minimes d'oxydes d'azote)
- ☛ En cas d'émissions accidentelles, consignes de confinement
- ☛ Détecteurs de gaz

Equipement de lutte contre l'incendie



Equipement de lutte contre l'incendie



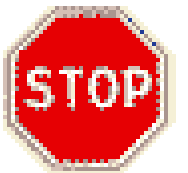




COMMUNICATION DE CRISE

- Cellule de crise interne à SPEICHIM
- Cellule de crise Groupe (rédaction communiqué(s) de presse), support logistique, relais presse nationale...
- Mise en place du système VIAPPEL (système de gestion et de diffusion d'alerte)
- Automate de la Préfecture (PPI)

CONSIGNES DE SECURITE A RESPECTER

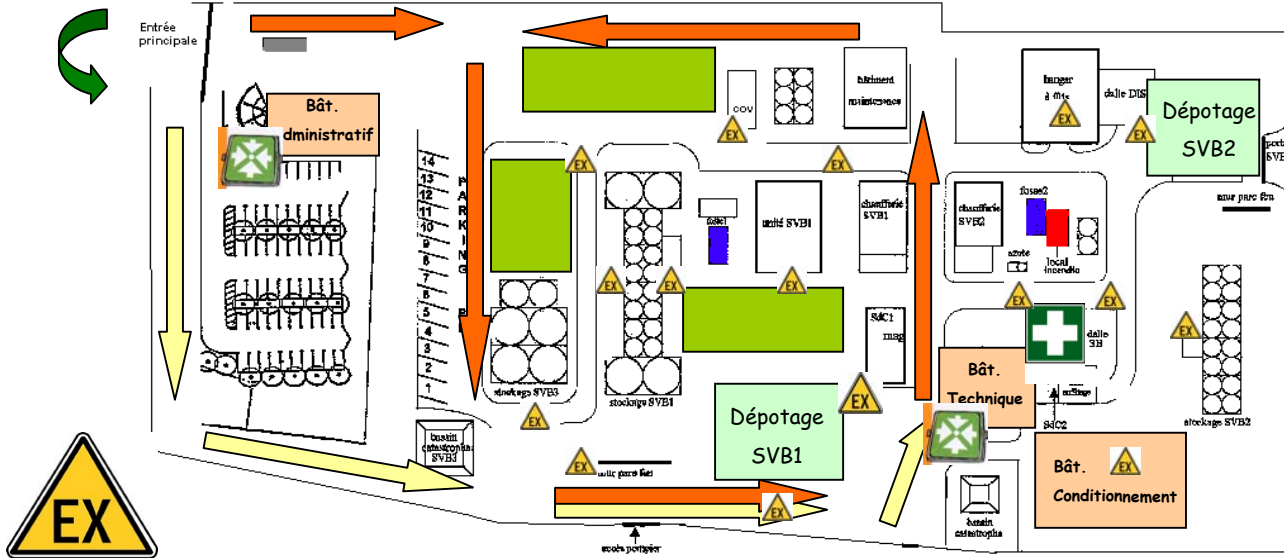


Plan et itinéraire SPEICHIM PROCESSING

- Espaces verts
- Points de rassemblement



ENTREE TREDIVAL
SPEICHIM
PROCESSING




EX
Emplacement ou une atmosphère explosible peut se présenter



- Dalles de dépotage
- Réception (Bâtiment Technique et Administratif)
- Zone piétons / Sens circulation VL & PL

CONSIGNES DE SECURITE

Avec nous, pour vous, **PENSEZ SECURITE**

- Interdiction formelle de fumer sur l'ensemble du site
- Merci de ne pas utiliser d'appareil photo sur le site
- En cas de signal sonore, rejoindre immédiatement le point de rassemblement le plus proche. 
- Port obligatoire du casque et des lunettes en dehors des zones piétons balisées
- Eteindre les téléphones portables
- Accès au site réglementé

