
Gérer les risques technologiques

Analyser les enjeux du territoire

Bruno DEFRANCE / Aurélie ROY
DDE du Rhône

Ressources, territoires et habitats
Énergie et climat
Prévention des risques
Développement durable
Infrastructures, transports et mer

**Présent
pour
l'avenir**



Ministère de l'Écologie, de l'Énergie,
du Développement durable et de l'Aménagement du territoire

WWW.developpement-durable.gouv.fr

Définition : les enjeux

Les enjeux sont les personnes, biens, activités, éléments du patrimoine culturel ou environnemental, menacés par un aléa ou susceptibles d'être affectés ou endommagés par celui-ci.

Les enjeux sont liés à l'occupation du territoire et à son fonctionnement

Pour le PPRT, l'objectif est la protection des personnes



Définition de la vulnérabilité

La situation de vulnérabilité des personnes dépend de la nature de l'aléa et de ses caractéristiques

La **vulnérabilité est la sensibilité plus ou moins forte d'un enjeu exposé à un aléa**

Par extension, on parle aussi de la vulnérabilité d'un élément de territoire regroupant plusieurs natures d'enjeux

La situation de vulnérabilité des personnes peut dépendre des dispositifs de protection (exemples : bâti, mur...)



Étude de dangers
Démarche de maîtrise
des risques

Séquence
d'étude technique

Définition
du périmètre d'étude

Caractérisation
des aléas

Caractérisation
des enjeux

Finalisation
de la séquence d'étude

Caractérisation des enjeux

➤ Objectifs :

- ↪ Identifier les éléments d'occupation du sol
- ↪ Comprendre le fonctionnement du territoire
- ↪ Mettre en évidence des enjeux particuliers

↪ Résultats à obtenir :

- ↪ une carte de synthèse des enjeux du territoire
- ↪ des cartes thématiques explicatives (urbanisation existante, ERP, infrastructures de transport...)

➤ Qui ? : l'Etat, avec les collectivités locales et les gestionnaires locaux

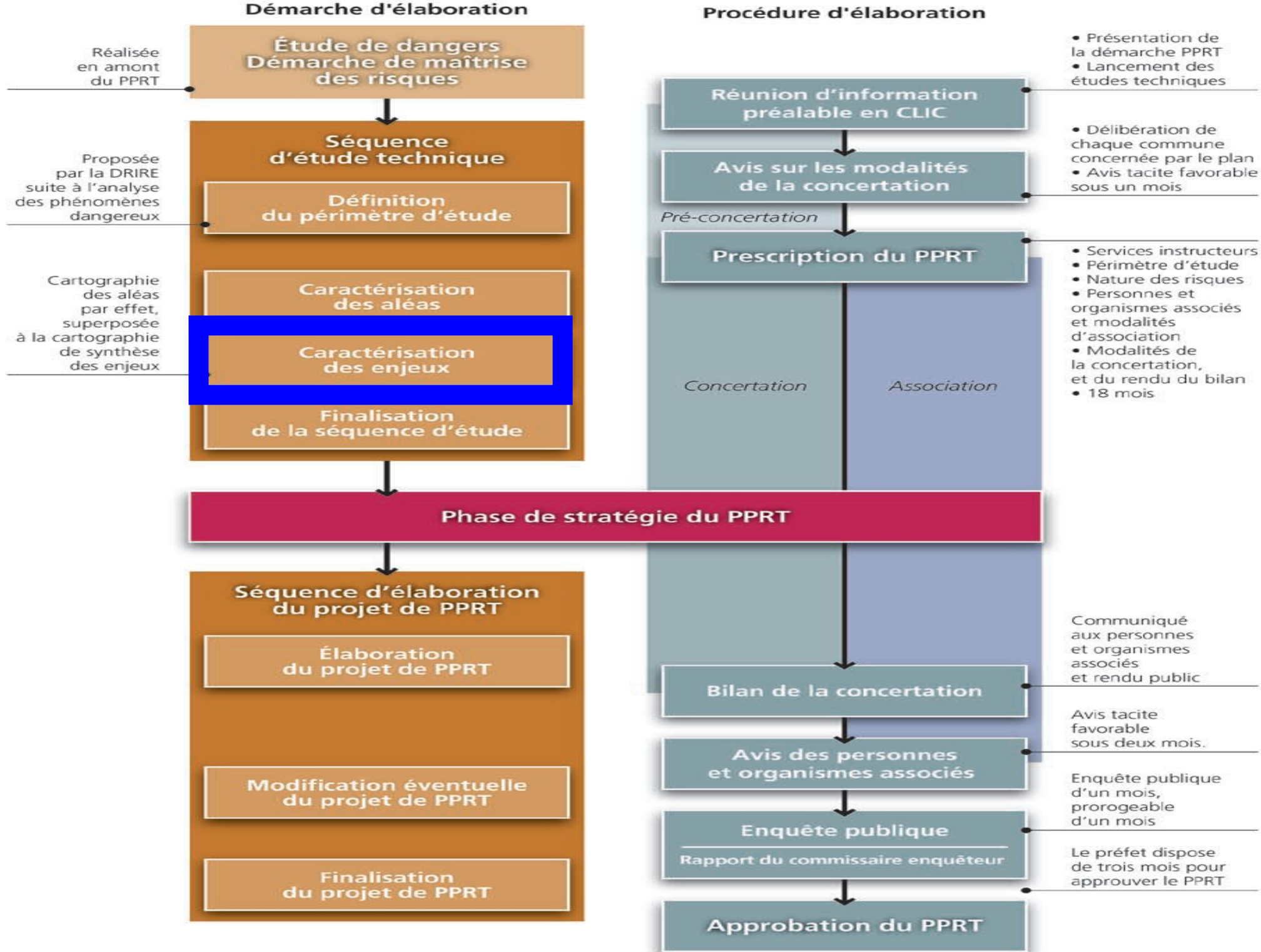


Fig. 17 - Coordination entre démarche d'élaboration et procédure d'élaboration du PPRT

Étude de dangers
Démarche de maîtrise
des risques

Séquence
d'étude technique

Définition
du périmètre d'étude

Caractérisation
des aléas

Caractérisation
des enjeux

Finalisation
de la séquence d'étude

Investigations complémentaires

➤ **Approche de la vulnérabilité et estimations foncières sur les secteurs concernés**

➤ **Objectif : affiner la stratégie du PPRT et préciser la réglementation**

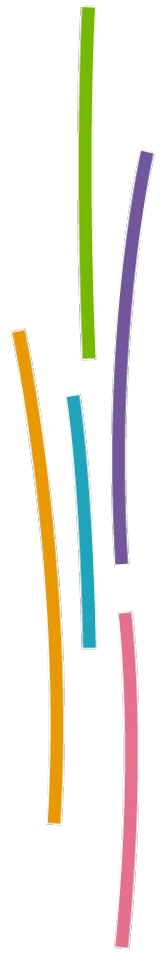
➤ **Ex: zones d'habitat:**

- caractérisation du bâti (aléas TF à M)
- identification du nombre de logements (TF+ à F)

Ex: zones d'activité:

- identification des propriétaires et occupants (TF+ à F)
- éventuellement, caractérisation du bâti par grand type (TF+ à M)

Les collectivités locales dans le cadre des personnes et organismes associés sont consultées sur la définition du programme de ces investigations



Merci de votre attention

