

# Elaboration du PPRT de Roussillon Réunion du 29.06.2009

## Géodis BM - Salaise sur Sanne



# Activités de l'établissement

Effectif : 18 personnes

CA 2008 : 5 millions €

---

- Entreposage > 6 000 m<sup>2</sup>, dont 3 000 m<sup>2</sup> classés  
→ Vernis d'émaillage, colorants textile, encres d'imprimerie, produits phytosanitaires à l'usage des agriculteurs et des particuliers
- Gestion de stock / Préparation de commandes
- Opérations de chargement / déchargement de camions
- Transport

## Produits conditionnés exclusivement

---

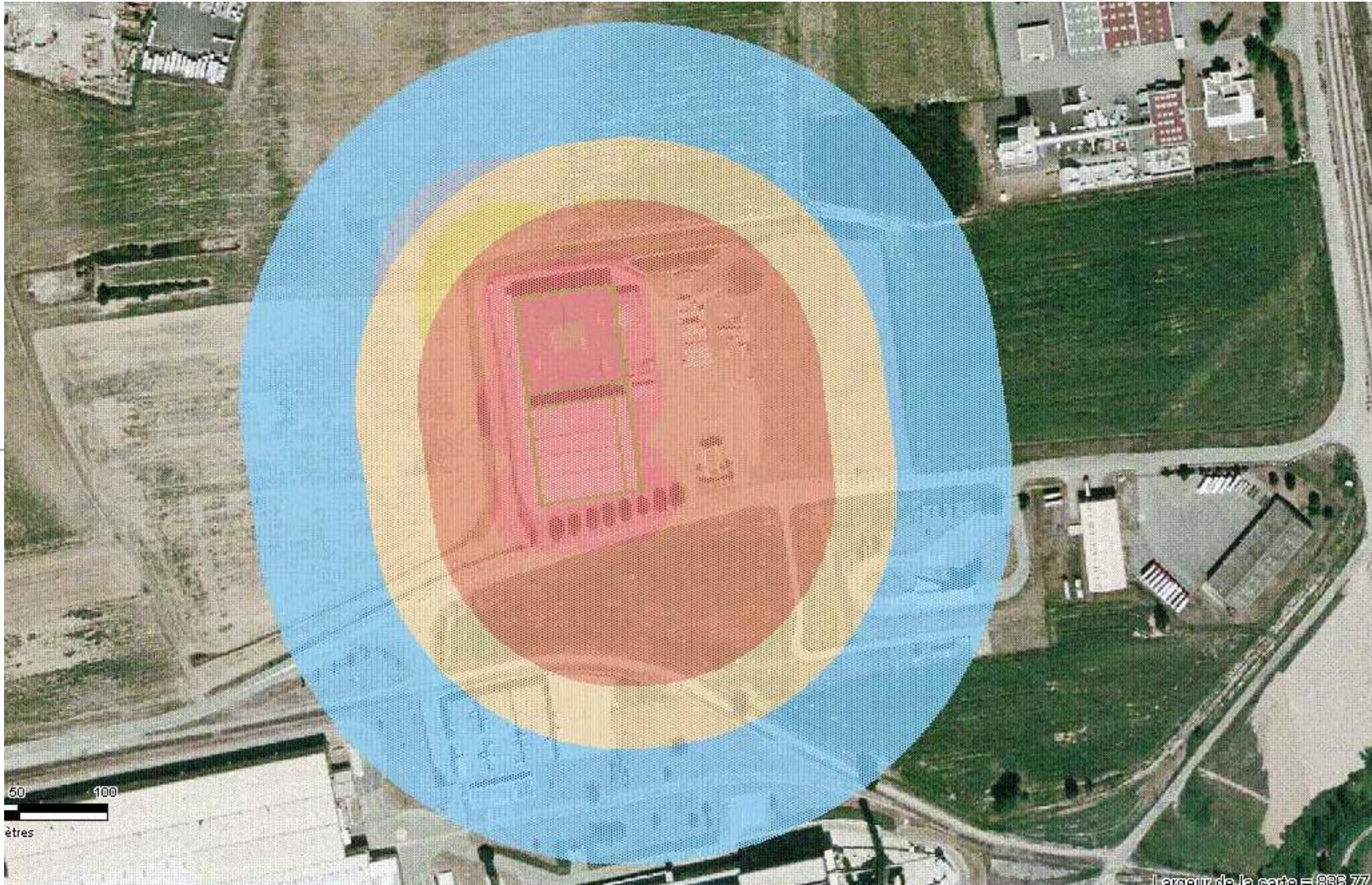
- Arrêté préfectoral initial : 1991
- Certifications ISO 9001 et ISO 14001



# Phénomènes dangereux ayant des effets externes à l'établissement

Scénarii	Probabilité (indice)	Type d'effet	Effets létaux significatifs	Effets létaux	Effets irréversibles	Niveau de gravité	Cinétique
Incendie de l'entrepôt banalisé	D	Thermique	18 à 19 m	27 à 28 m	39 à 40 m	Sérieux	Rapide
Incendie d'une des plus grandes cellules de l'entrepôt classé	D	Thermique	15 à 29 m	23 à 42 m	34 à 60 m	Important	Rapide
Incendie généralisé des deux entrepôts	E	Thermique	30 à 55 m	45 à 80 m	65 à 115 m	Important	Rapide
Dispersion d'acide fluorhydrique à l'extérieur du quai de chargement	D	Toxique	110 m	145 m	210 m	Important	Rapide





# Protections du site

- 4 cellules de stockage indépendantes avec murs et portes coupe-feu
- Systèmes de détection automatique :
  - < intrusion
  - < incendie (flammes + fumée)
- Vidéosurveillance
- Système d'extinction automatique par mousse à haut foisonnement
- Réserve d'eau permanente de 550 m<sup>3</sup>
- Rétention : 200 m<sup>3</sup> en cellule  
Bassin de 1 000 m<sup>3</sup>  
Zone extérieure

