

JM BAR – J GALLUCCI

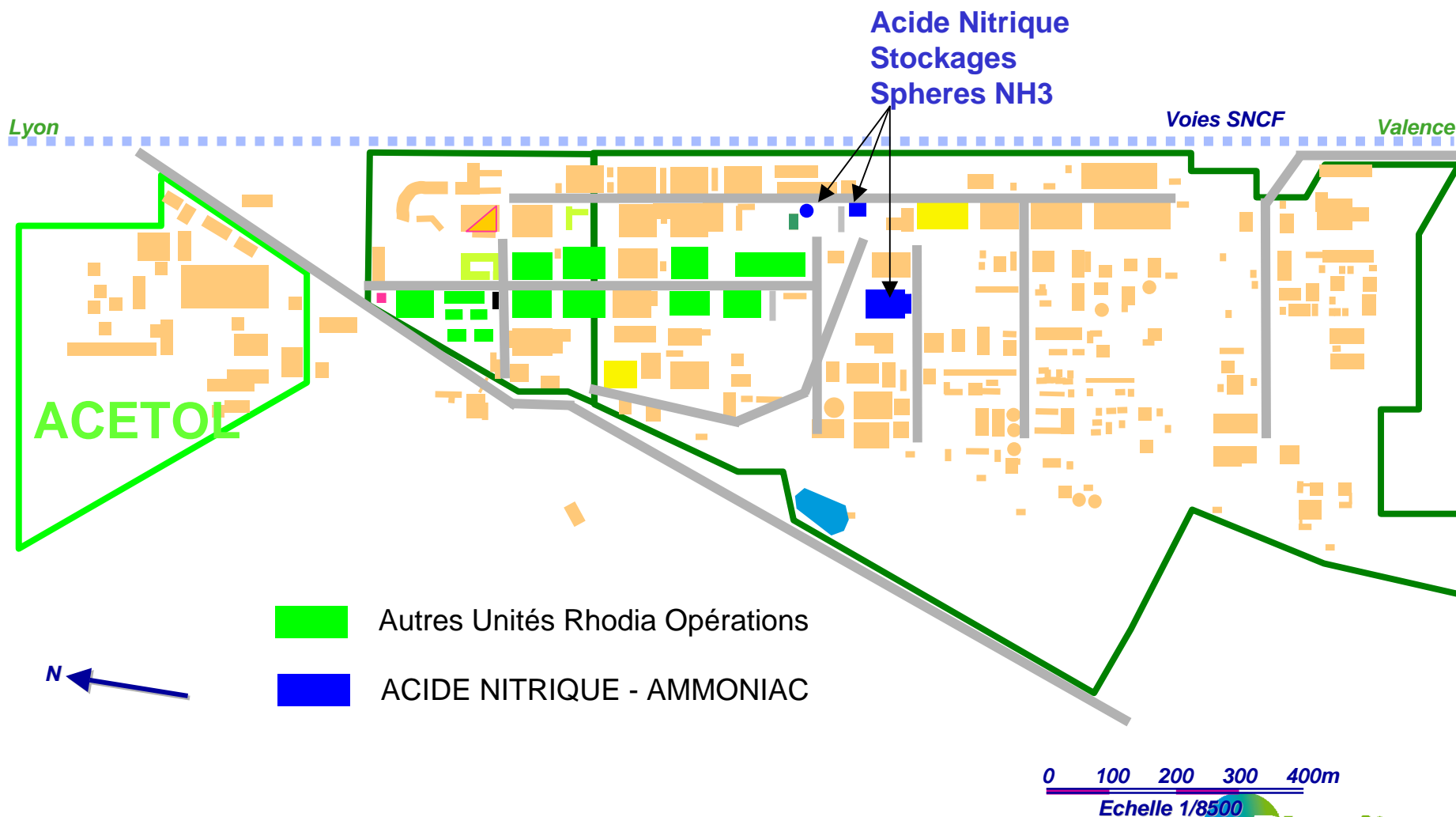
Réunions Publiques
Salaise 22 Juin – Roussillon 29 juin 2009

Rhodia Opérations

PPRT de Roussillon



Rhodia Opérations sur la Plateforme





Activités de l'établissement

➤ Effectifs

➤ 250 emplois directs .

➤ Chiffre d'affaire = 160 M€ environ

Productions

➤ Acétate de Cellulose – marché du filtre à cigarettes,

➤ Acide Salicylique – (Précurseur de l'Aspirine) - marchés pharmaceutique, et Arômes et Parfums,

➤ Herbicide – Marchés de l'agrochimie – phytosanitaire.

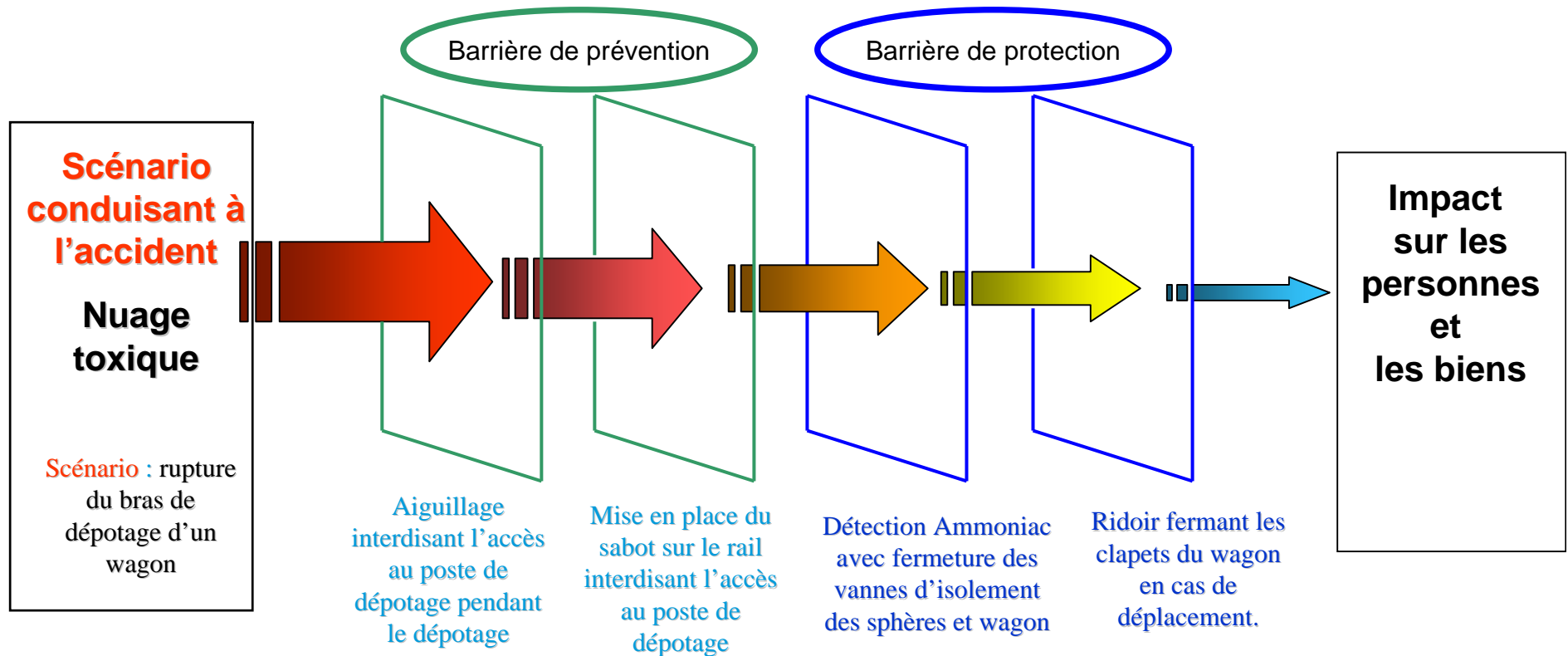
➤ Acide Nitrique – Intermédiaire de synthèse . Marché des isocyanates et des nitrates métalliques (catalyse, dépollution).

➤ Catalyseurs Nickel de Raney – Utilisations comme catalyseurs d'hydrogénation (marché majoritairement captif.)

LES POTENTIELS DANGERS ET IMPACTS SUR LE PPRT

Installations	Produits – quantités autorisés	Risques - Effets	Impact sur le PPRT
<ul style="list-style-type: none"> •Atelier Acide Nitrique •Stockage ammoniac •Dépotage wagons d'ammoniac 	<p>Ammoniac (600 tonnes)</p> <p>2 sphères de 450 m³ Wagon de 50 t</p>	Nuage toxique	<p>Effets toxiques à l'extérieur de la plate forme</p> <ul style="list-style-type: none"> • Perte de confinement d'une sphère: Fixation du périmètre d'information dans le cadre de la campagne sur les risques majeurs (PPI) • Rupture du bras de dépotage wagon
Atelier Herbicide	Chlorure de pivaloyle (40 t)	Nuage toxique	Non – Intérieur du site
	Acide nitrique 99%(68 t)	Nuage toxique	Limite Site
	Autres Liquides inflammables	Incendie	Non – Intérieur du site
Atelier Salicylique	Ether isopropylique (25 t)	Incendie	Non – Intérieur du site
Ateliers Acétol	Ether Ethylique (18 t)	Incendie /explosion	Non – Intérieur du site

PPRT – MESURES DE MAÎTRISE DES RISQUES (MMR)



☞ **Limitation des effets irréversibles à 900 mètres pour les installations de RHODIA Opérations dans le cadre du PPRT**

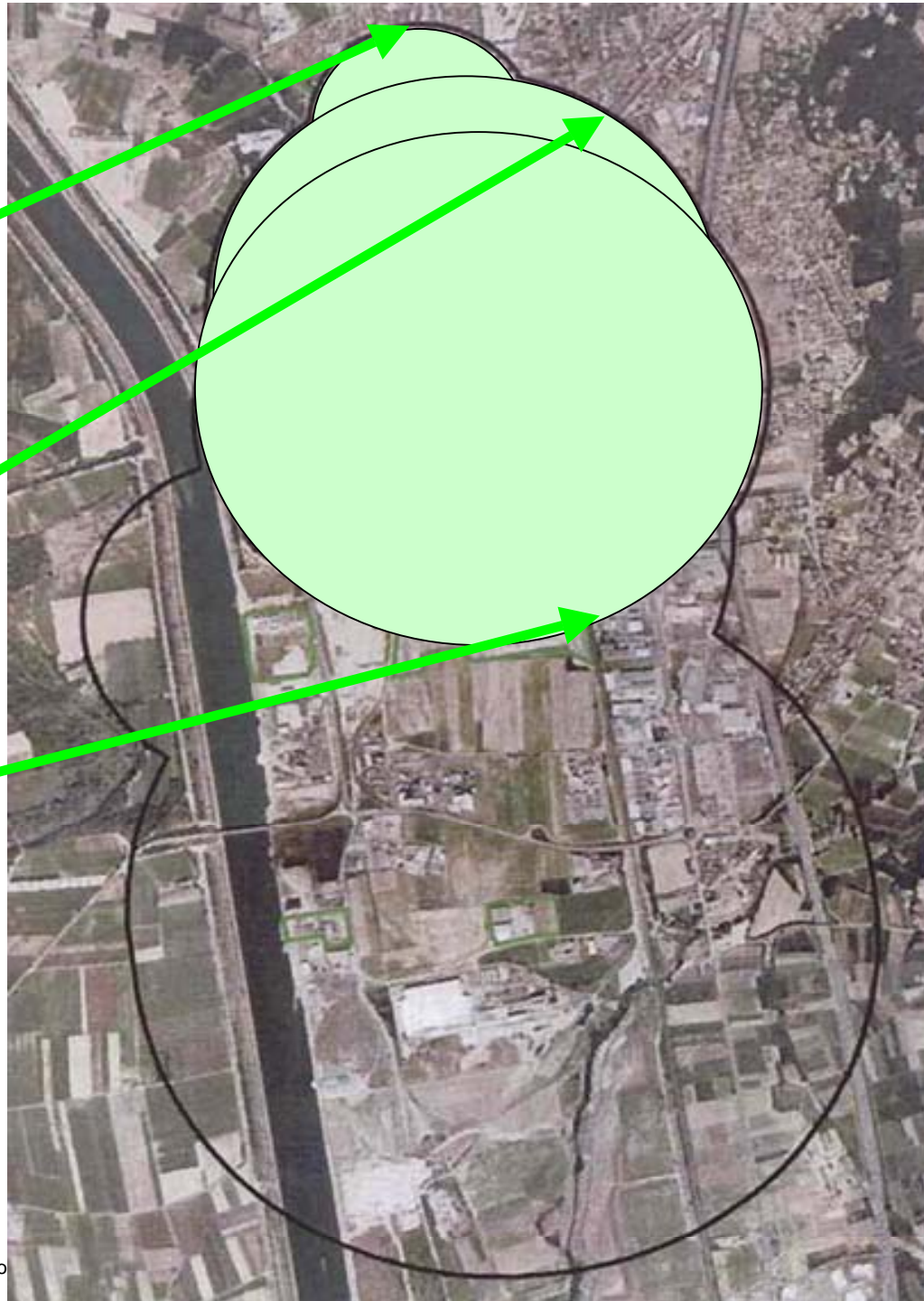
☞ **Pas d'effets létaux à l'extérieur de la plate-forme.**

Pas d'effet mortel (SEL)
à l'extérieur du site

Rupture de la ligne NH3
alimentant Acetol

Rupture de la ligne NH3
alimentant l'atelier ANK

Rupture du bras de
déchargement NH3



N° du PhD	Commentaire	Obsa Qu	Proba Indice	Type d'effet	SELS	SEL	SEI	Cinétique	FS
1	Emission NH3 par une vanne de purge		E	Toxique	85	90	400	rapide	033
2	Emission NH3 suite à une fuite sur joint de tuyauterie dans le local des compresseurs		C	Toxique	50	50	375	rapide	043
3	Emission NH3 suite à une fuite sur joint sur rack		C	Toxique	50	50	245	rapide	044
4	Emission NH3 suite à arrachement ligne de recirculation NH3 sur les sphères		E	Toxique	50	50	845	rapide	046
5	Emission NH3 suite à arrachement ligne de recirculation NH3 sur les sphères avec barrières		E	Toxique	50	50	315	rapide	
6	Emission NH3 suite à arrachement d'un rack d'alimentation générale près du poste d'emportage		E	Toxique	100	105	850	rapide	053
7	Emission NH3 suite à arrachement d'un rack d'alimentation générale près du poste d'emportage avec barrières		E	Toxique	50	50	480	rapide	
8	Emission NH3 suite à arrachement du rack d'alimentation ANK sur la route principale côté sud vers ANK		E	Toxique	100	105	850	rapide	054
9	Emission NH3 suite à arrachement du rack d'alimentation ANK sur la route principale côté sud vers ANK avec barrières		E	Toxique	50	50	481	rapide	
10	Emission NH3 suite à arrachement du rack d'alimentation Acétol au niveau de la traversée de la CD4		E	Toxique	50	50	370	rapide	056
11	Emission NH3 suite à arrachement du rack d'alimentation Acétol au niveau de la traversée de la CD4 avec barrières		E	Toxique	50	50	50	rapide	
12	Emission NH3 suite à arrachement du rack d'alimentation méthionine (Adisseo)		E	Toxique	0	0	0	rapide	057
13	Emission NH3 suite à arrachement du rack d'alimentation méthionine (Adisseo) avec barrières		E	Toxique	0	0	0	rapide	
14	Emission NH3 à la soupape de dilatation sur la conduite d'alimentation d'ammoniac vers Acetol		B	Toxique	0	0	219	rapide	
15	Emission NH3 à la soupape de dilatation sur la conduite d'alimentation d'ammoniac vers Acetol avec barrières		B	Toxique	0	0	157	rapide	

