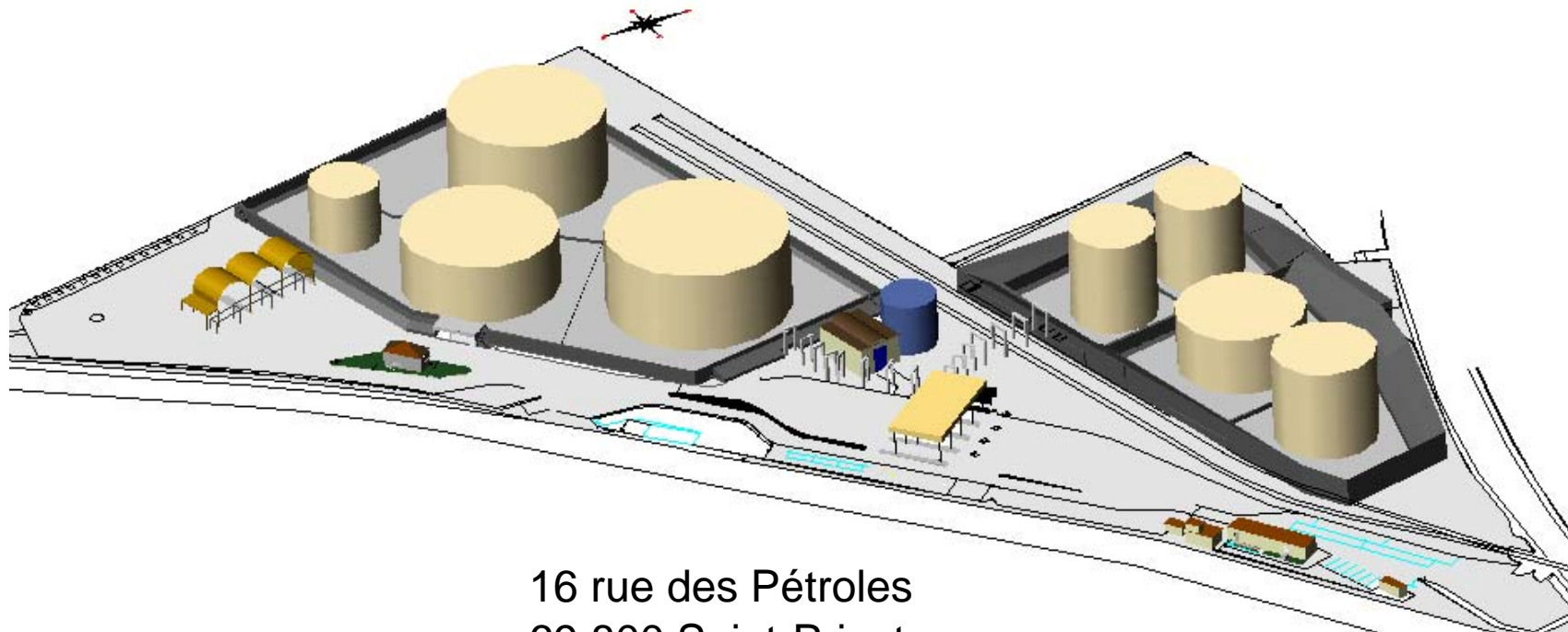


Société du Dépôt de Saint-Priest



16 rue des Pétroles
69 800 Saint-Priest
04.72.90.09.69
04.72.51.30.42



Le groupe Rubis

- **Actionnariat de la Société du Dépôt de Saint Priest (SDSP)**
 - ✓ 100% Rubis Terminal (ex CPA :compagnie Parisienne des Asphaltes)

- **Le groupe Rubis Terminal**
 - ✓ Branche stockage de produits liquides du groupe Rubis : Produits pétroliers, Produits chimiques, Engrais, Oléagineux
 - ✓ Leader Français du stockage de produits pétrochimiques
 - ✓ 7 implantations en France et 2 implantations en Europe
 - ✓ Environ 211 personnes

- **SDSP**
 - ✓ 9 personnes
 - ✓ 94 000 m³ de stockage soit 7,5% des capacités de stockage de produits pétroliers de Rubis Terminal.

➤ Quelques dates :

- ✓ 1948 : création du dépôt (stockage de fioul) par la SNCF
- ✓ 1968 : Raccordement au pipe SPMR et construction de 2 bacs (Nouvel exploitant : RHIN-RHONE puis BOLLORE)
- ✓ 1995 : Création de SDSP (RUBIS)
- ✓ 1998 : Extension et modernisation du dépôt
- ✓ 2005 à 2008 : Achat de terrains voisins pour réaliser une nouvelle extension

Présentation du dépôt : Vues aériennes

Dépôt en 1974



Dépôt suite à l'extension de 1998



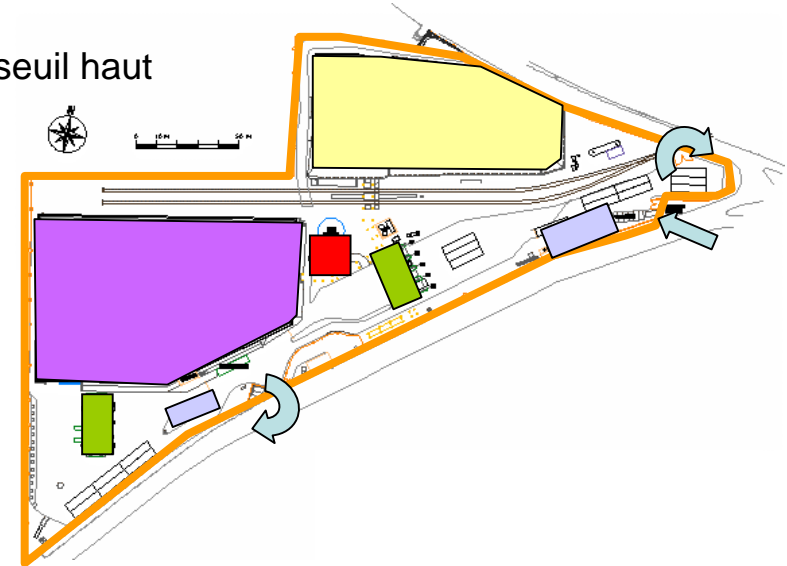
Dépôt actuel



Présentation du dépôt : le dépôt actuel

Présentation du dépôt

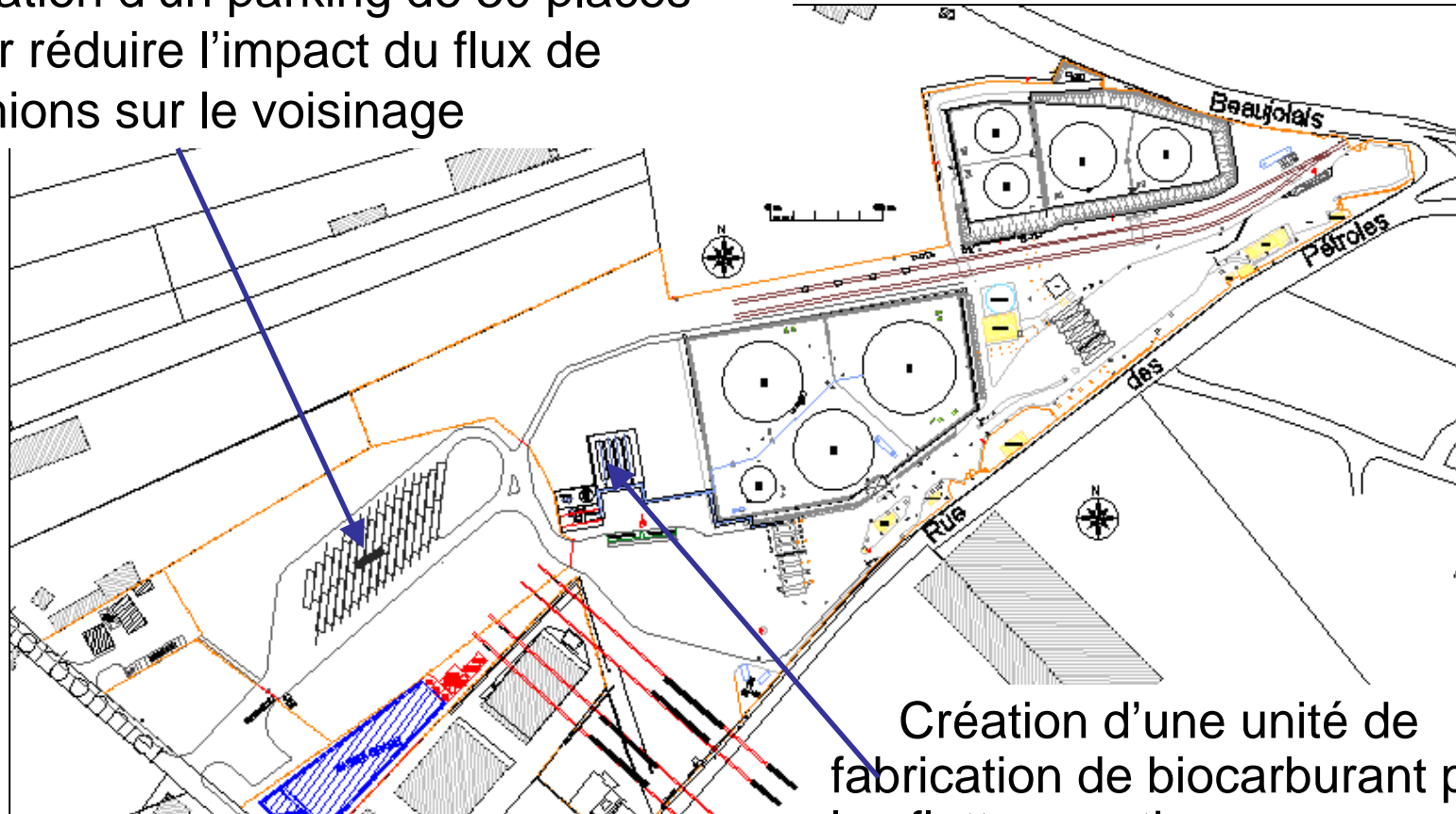
- Dépôt de stockage de produits pétroliers classés SEVESO 2 seuil haut
- 8 réservoirs de 2 700 à 26 000 m³
 - 4 bacs d'essence (30 000 m³)
 - 4 bacs de distillats (70 000 m³)
- Deux gares de chargement : en dôme (distillats) ou en source (essence)
- Un bureau d'accueil principal
- Un local technique avec circuit incendie, atelier, local électrique, ...



- Alimentation du dépôt par Pipeline à un débit de 500 m³/h depuis le Sud de la France ou la raffinerie lyonnaise
- Réception d'éthanol, d'EMHV et d'additifs par camion
- 300 km autour de Lyon sont approvisionnés par notre dépôt
- 240 camions de 30 m³ sont chargés chaque jour
- Dépôt ouvert de 4^h - 17^h (16^h45 le vendredi) en semaine et 5^h - 9^h le samedi

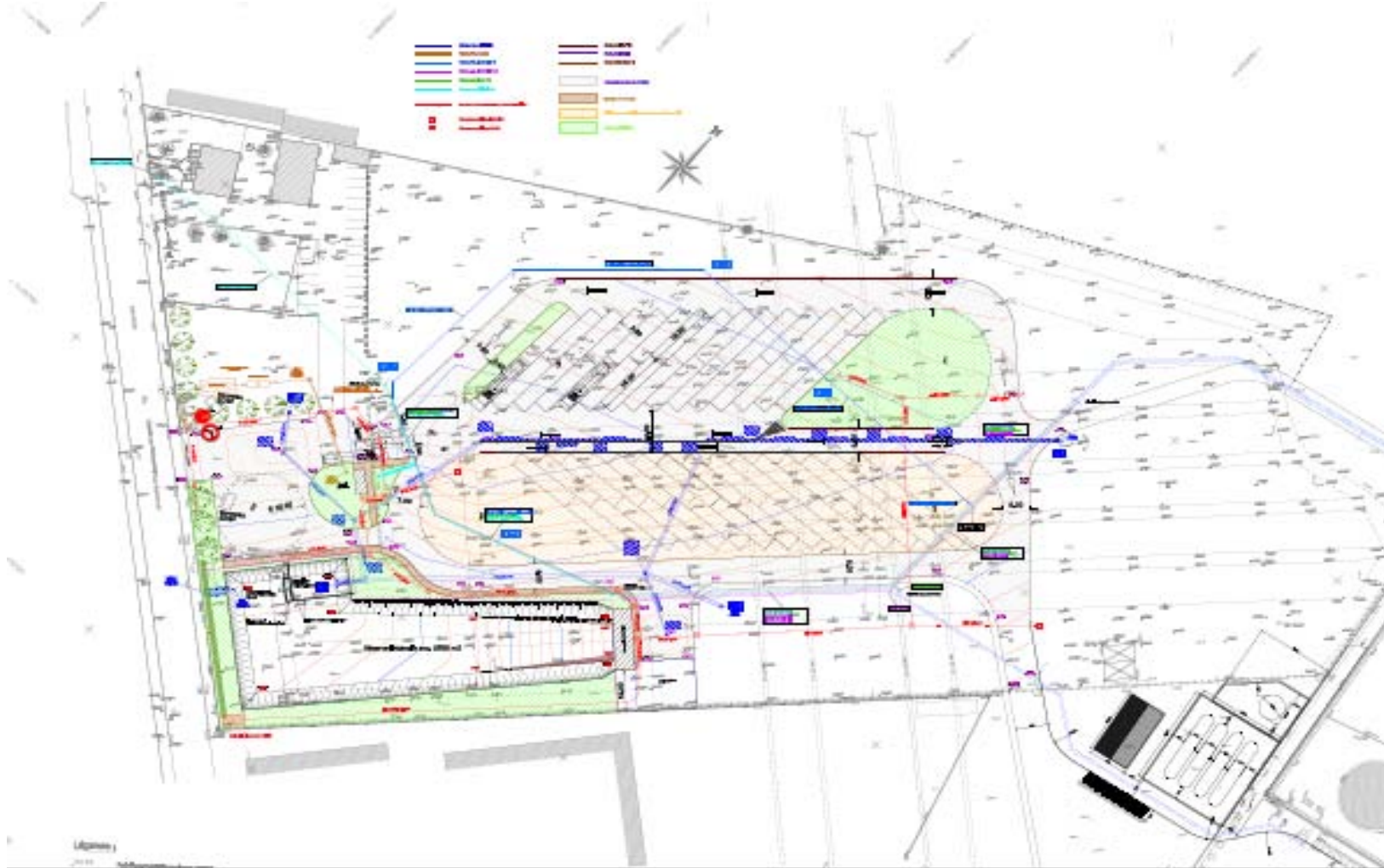
Présentation du dépôt : le projet d'extension

Création d'un parking de 30 places pour réduire l'impact du flux de camions sur le voisinage



Création d'une unité de fabrication de biocarburant pour les flottes captives

Présentation du dépôt : le projet d'extension



Risques associés aux produits

- Risques associés aux petites fuites d'hydrocarbures :
 - risque de brulure (produits inflammables)
 - risque lié à une explosion (essence)
 - risque cutanée (produits nocifs)
 - Risque toxique (cancérigène, mutagène et actions sur le système nerveux central...)



Dangers associés aux installations



- Circulation routière
- Tuyauteries sous pression (5 à 10 bars)
- Dénivellation (cuvettes de rétention, ...)
- Installations électriques
- Pompes à entraînement magnétique (pace maker interdit)
- Réseau d'air comprimé
- Réseau incendie sous pression (10 – 12 bars)
- Confinement (bacs, cuvettes, ...)

Risques associés aux produits

- Hydrocarbures (essences, gazole, fiouls et additifs)
- Risques :
 - Risque de pollution des sols
 - Risque de pollution des nappes sous terraines
 - Toxique pour les organismes aquatiques (peut provoquer des effets néfastes à long terme pour l'environnement aquatique)



Traitements des eaux

- Hydrocarbures non miscibles à l'eau → utilisation d'un décanteur déshuileur
- Ethanol miscible à l'eau → récupération et élimination en tant que déchet
- Renvoi au réseau de ville en sortie de décanteur

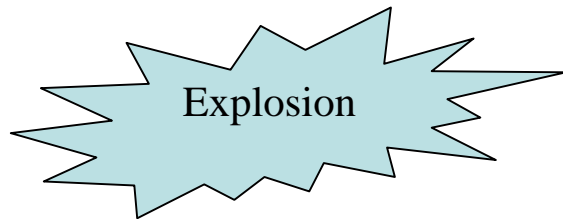
Les Phénomènes dangereux retenus – d'où viennent-ils ?

Réalisation d'une Etude de Dangers faisant ressortir tous les scénarios d'accidents possibles sur notre site, leur probabilité d'occurrence, l'intensité de leurs effets et leurs conséquences

➤ Les scénarios retenus dans le cadre de la démarche de maîtrise de l'urbanisation sont ceux dont les distances effets sortent des limites du site

→ Il s'agit donc généralement des accidents majeurs mettant en jeu une grande quantité de produits.

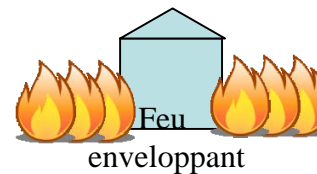
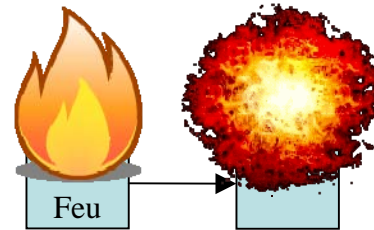
Produits inflammables 1^{ère} cat.
(Essence et produits comparables)



Fuite : voir scénarios
« cuvette »

Produits inflammables 2^{ème} cat. (Gazole,
fioul domestique et produits comparables)

*Lorsque Température Supérieure à 55 °C
+ source d'ignition*

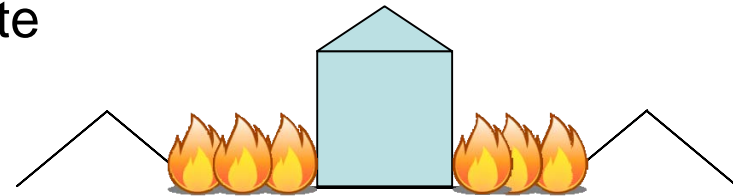


Boil-over couche mince

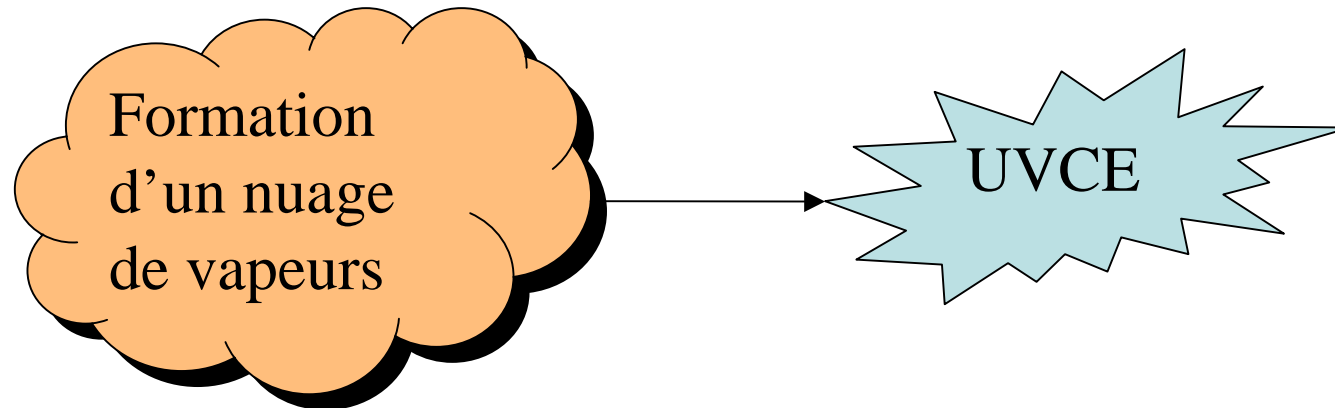
Pressurisation
lente

Produit épanché dans la cuvette suite à une fuite (réservoir, tuyauterie, pompe) ou un débordement de réservoir

Tous produits inflammables : Feu de cuvette



Spécifique aux produits de 1ère catégorie (essence et produits comparables)

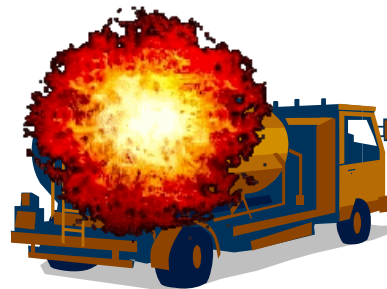


Les Phénomènes dangereux divers

- Feux et UVCE suite à une fuite sur une canalisation



- Feux et explosion de camion-citerne aux postes de chargement camions suite à une défaillance au poste ou sur la citerne



- Objectif de la démarche de réduction des risques :
 - ✓ Rendre impossible certains scénarios
 - ✓ ou réduire leur niveau de risque de façon notable

- Action en cours :
 - Pose d'événements afin de rendre impossible le phénomène de pressurisation lente d'un bac pris dans un feu

- Réalisation d'une étude technico-économique sur notre automate

Le risque est identifié et maîtrisé.

Nous appliquons une démarche d'amélioration continue pour faire tendre le risque vers 0