



# PPRT de Jarrie

Réunions publiques des 6,7 et 9 juillet 2010

## Présentation des enjeux



# L'analyse des enjeux

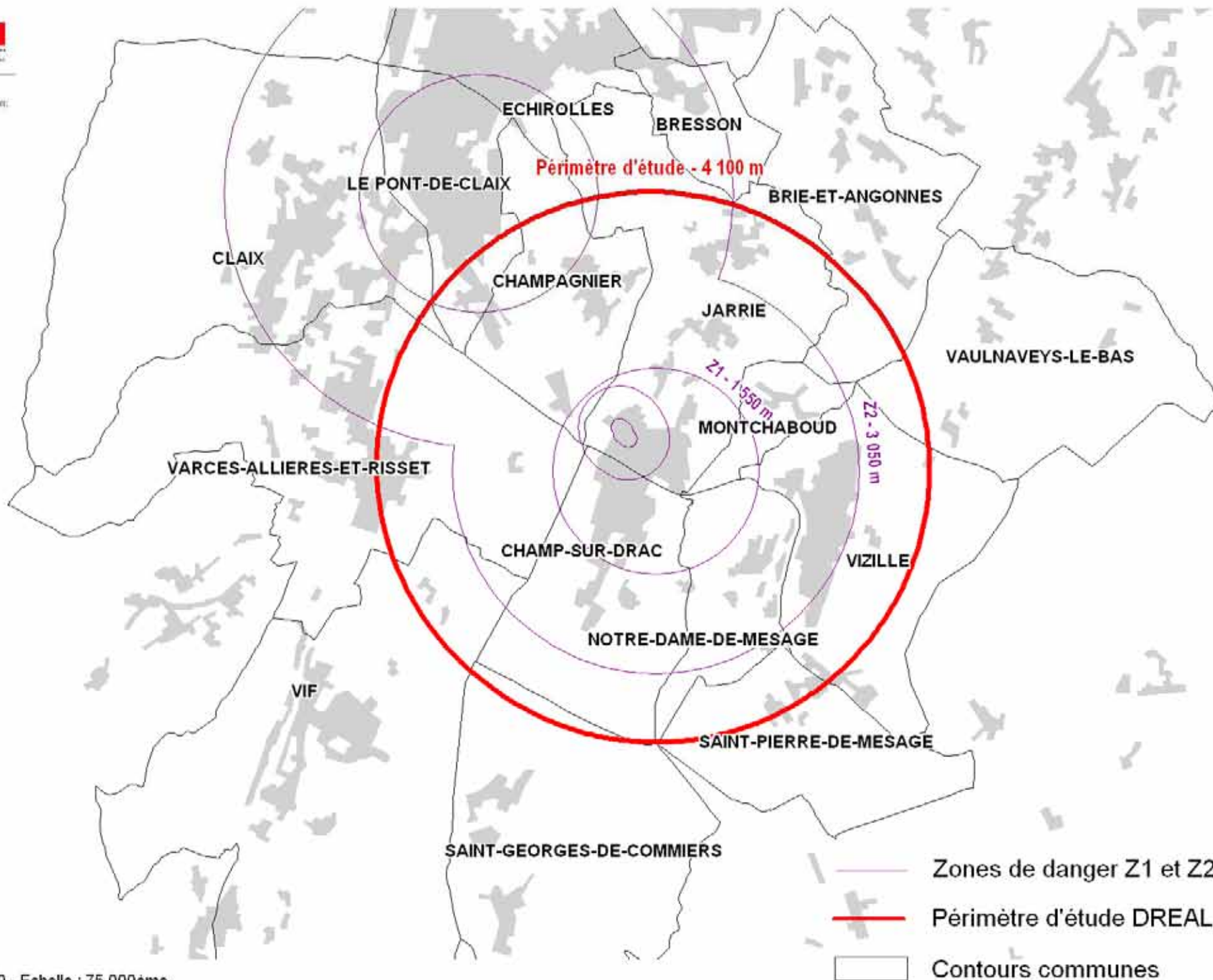
- Objectif
  - Identifier les éléments d'occupation du sol qui peuvent faire l'objet d'une réglementation
  - Fournir les éléments techniques de base nécessaires à d'éventuelles investigations complémentaires
- Méthode
  - Recueillir l'ensemble des enjeux, en les regroupant par grandes thématiques



# Le périmètre du PPRT

## Comprend

- 6 communes entièrement concernées ou presque :  
*Champagnier, Champ sur Drac, Jarrie, Montchaboud, Notre Dame de Mésage et Vizille*
- 4 communes concernées partiellement :  
*Le Pont de Claix, St Pierre de Mésage, Varcis Allières et Risset et Vif*
- 4 communes concernées à la marge :  
*Brié et Angonnes, Claix, St Georges de Commiers et Vaulnaveys le bas*





# La qualification de l'urbanisation

## ● 5 catégories

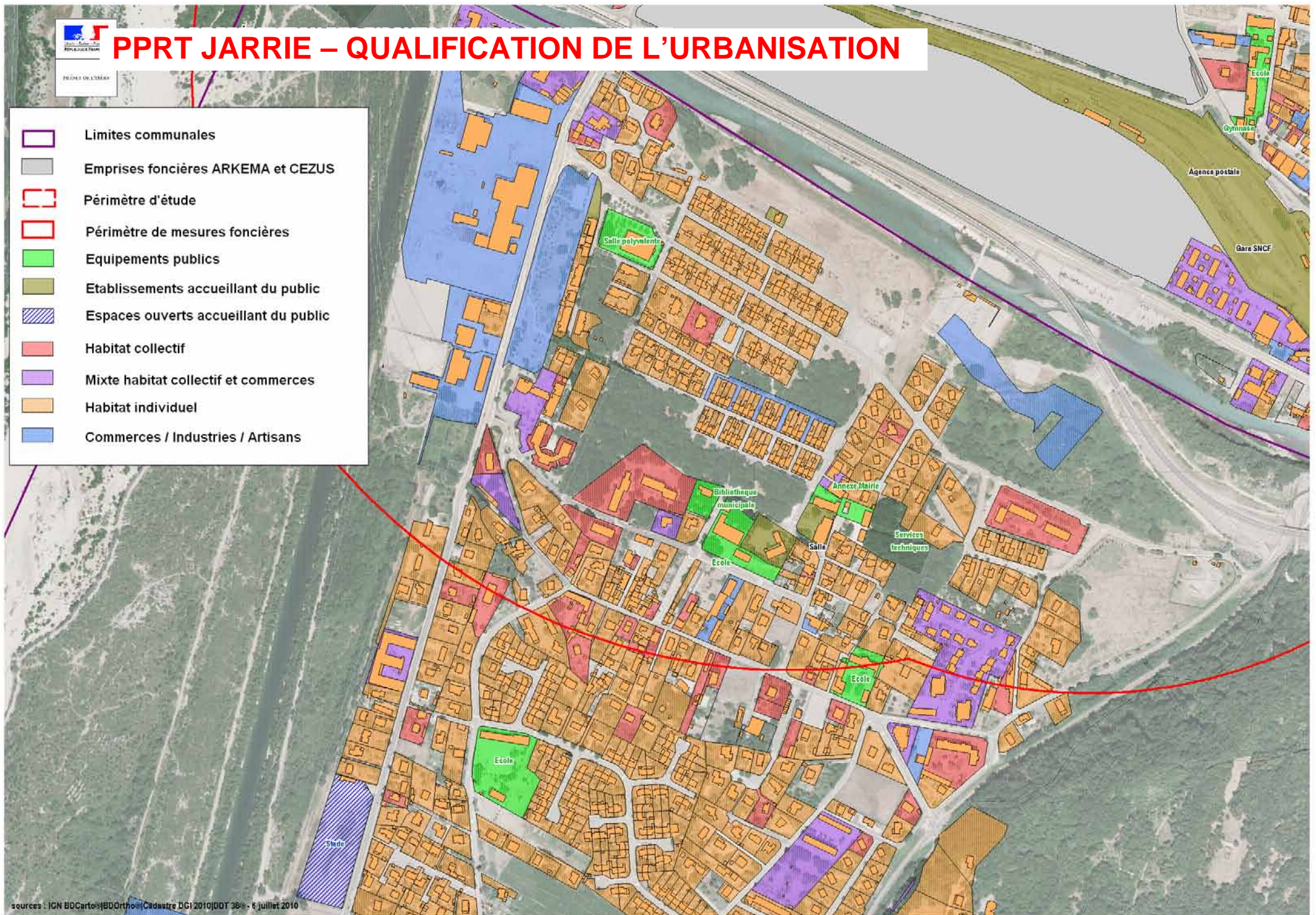
- Habitat individuel ou collectif
- Activité/Commerce
- Équipement public
- Établissement accueillant du public
- Espace ouvert accueillant du public



# Les Équipements publics et ERP

- Des établissements scolaires :
- Des équipements publics
  - Mairies, salles polyvalentes, gymnases
- Et d'autres :
  - Eglises, gare, activités paramédicales
- Ainsi que des espaces ouverts :
  - Parcs, terrains de sports...

# PPRT JARRIE – QUALIFICATION DE L'URBANISATION



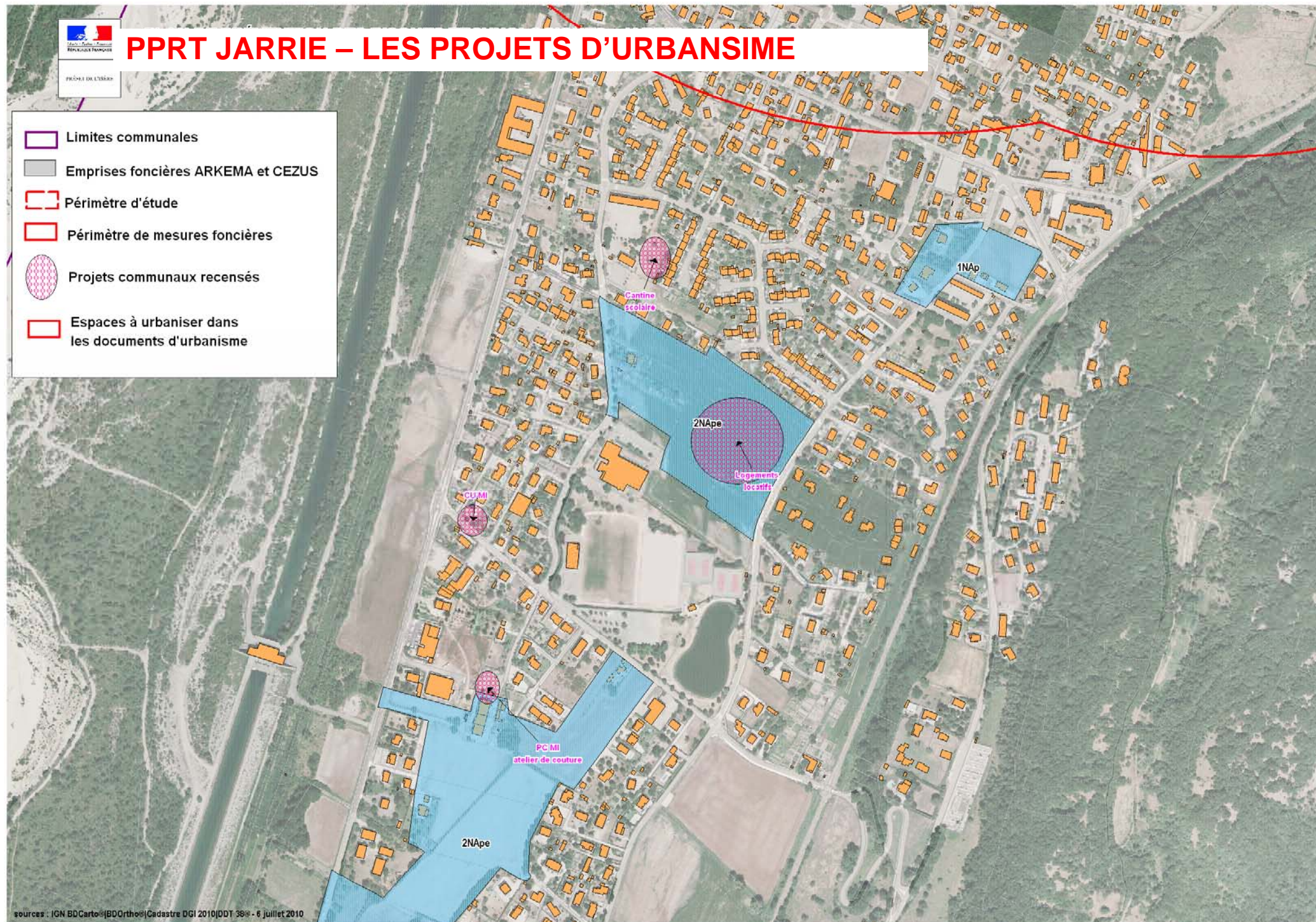


# Les espaces de projets

- Les potentialités des POS et PLU
  - Zones à urbaniser constructibles ou non, vierges ou presque de constructions
- Les projets recensés au travers de différents entretiens avec les communes les plus impactées

# PPRT JARRIE – LES PROJETS D'URBANSIME

- Limites communales
- Emprises foncières ARKEMA et CEZUS
- Périmètre d'étude
- Périmètre de mesures foncières
- Projets communaux recensés
- Espaces à urbaniser dans les documents d'urbanisme





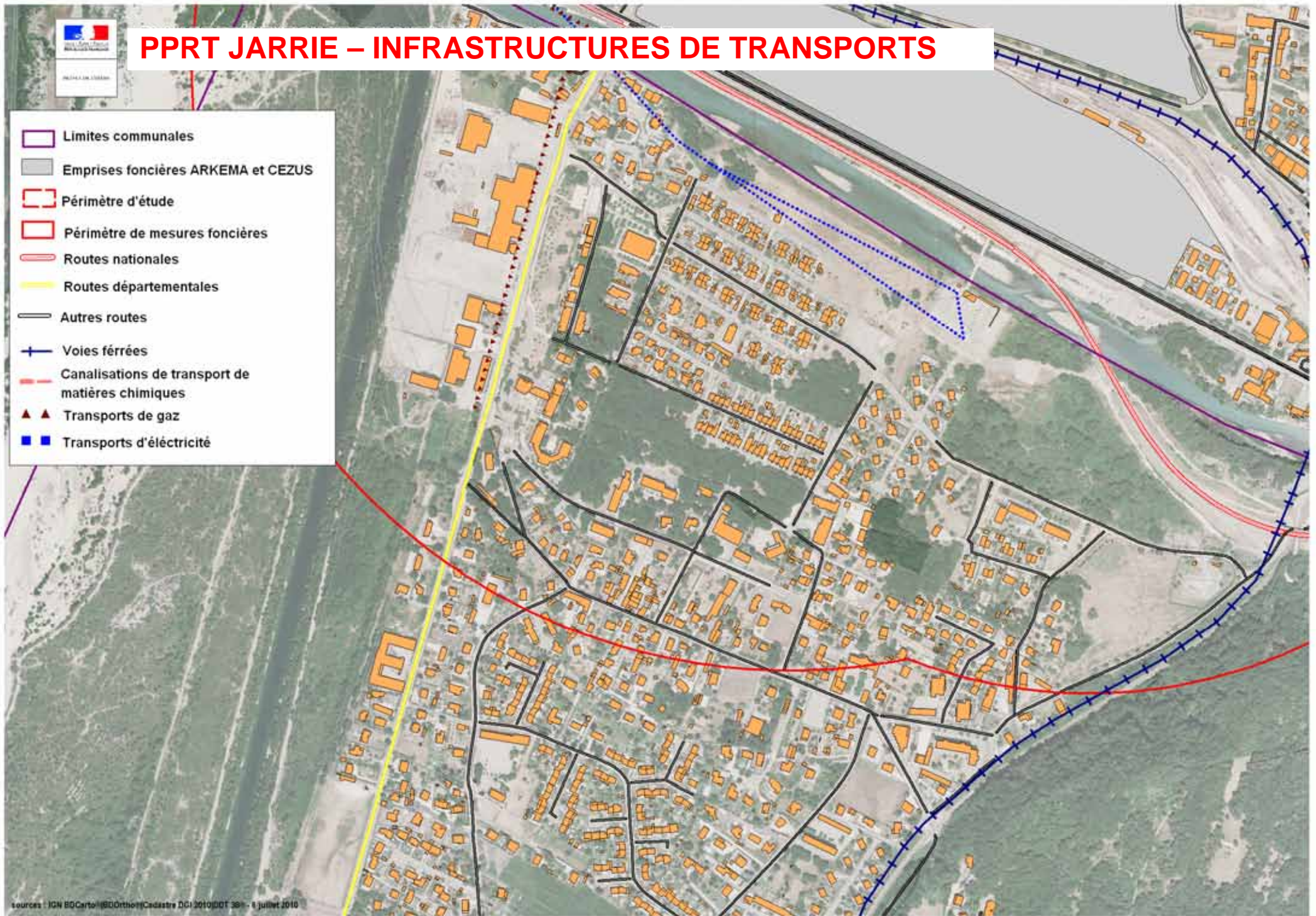
# Les infrastructures de transports

- Concernant le transport des personnes
  - Voiries, voies ferrées, pistes cyclables, cheminements piétons
- Mais également les matières dangereuses
  - Canalisations de gaz, de matières chimiques
- Et l'énergie
  - lignes haute tension



# PPRT JARRIE – INFRASTRUCTURES DE TRANSPORTS

- Limites communales
- Emprises foncières ARKEMA et CEZUS
- - - Périmètre d'étude
- ▭ Périmètre de mesures foncières
- Routes nationales
- Routes départementales
- Autres routes
- + Voies ferrées
- - - Canalisations de transport de matières chimiques
- ▲▲ Transports de gaz
- Transports d'électricité





# La carte des enjeux

Elle globalise l'ensemble des thématiques  
urbanisme, projets et infrastructures

Elle permet d'aggréger des informations utiles à la  
démarche :

environ 4 700 maisons individuelles

environ 4 200 appartements

environ 680 commerces ou activités





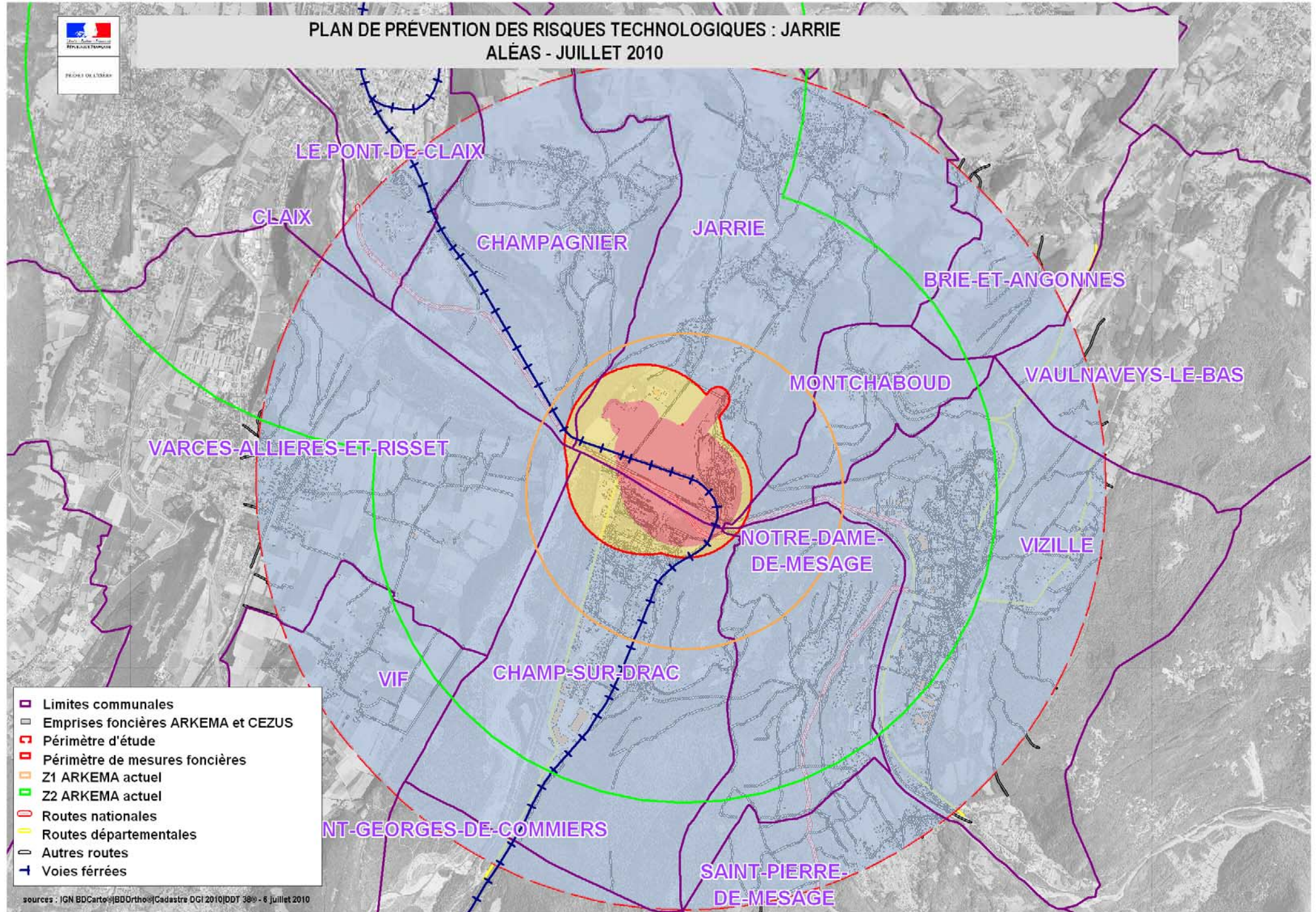
# PPRT de Jarrie

## Synthèse des enjeux

### Superposition des aléas et des enjeux



# PLAN DE PRÉVENTION DES RISQUES TECHNOLOGIQUES : JARRIE ALÉAS - JUILLET 2010



- ▬ Limites communales
- ▬ Emprises foncières ARKEMA et CEZUS
- ▬ Périmètre d'étude
- ▬ Périmètre de mesures foncières
- Z1 ARKEMA actuel
- Z2 ARKEMA actuel
- ▬ Routes nationales
- ▬ Routes départementales
- ▬ Autres routes
- ▬ Voies ferrées

sources : IGN BDCarte@|BDOOrtho@|Cadastré DGI 2010|DDT 38@ - 6 juillet 2010



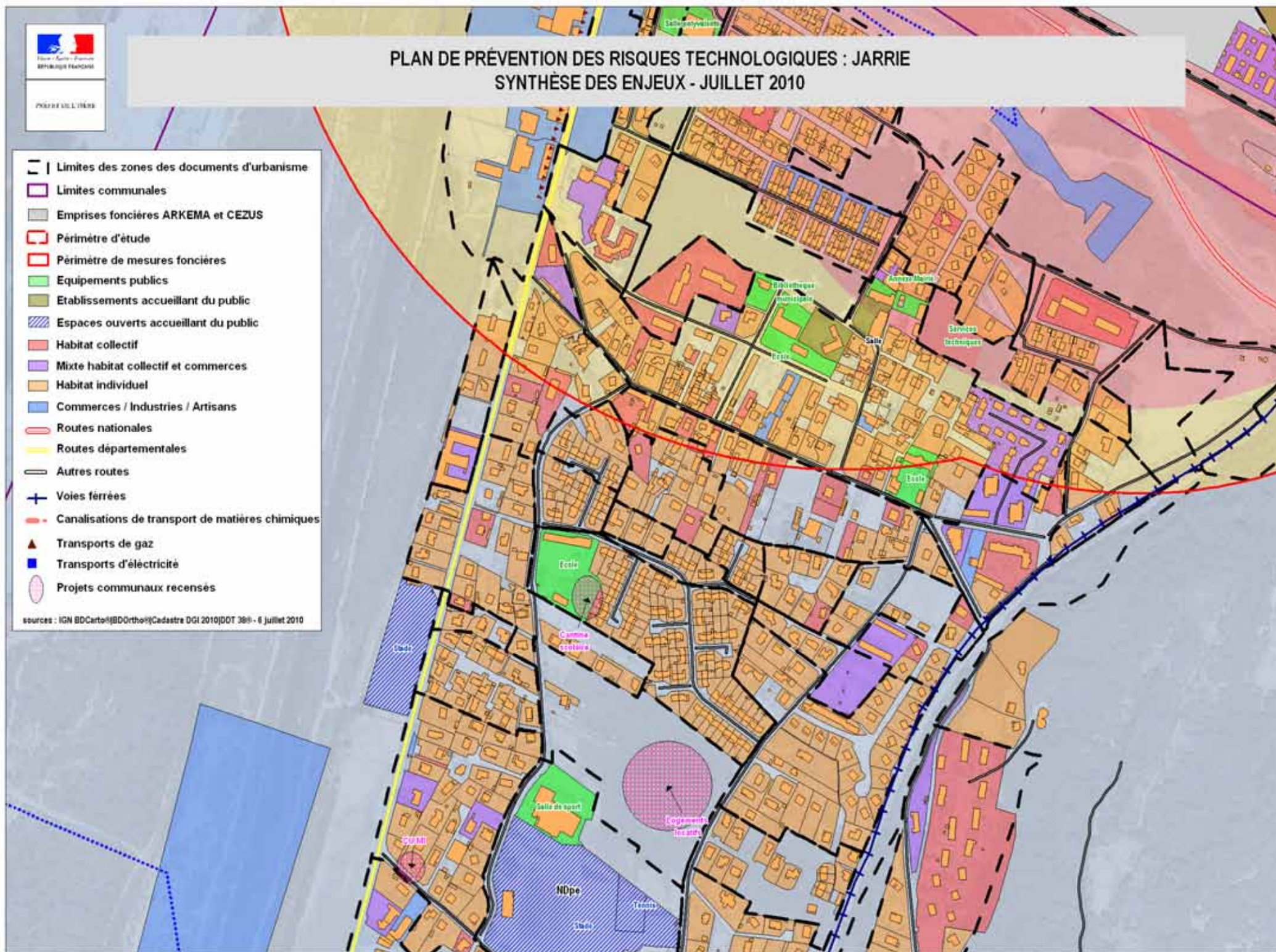
France - République Française

PROJET DE LOI N° 103

# PLAN DE PRÉVENTION DES RISQUES TECHNOLOGIQUES : JARRIE SYNTHÈSE DES ENJEUX - JUILLET 2010

- | Limites des zones des documents d'urbanisme
- ▭ Limites communales
- ▭ Emprises foncières ARKEMA et CEZUS
- ▭ Périmètre d'étude
- ▭ Périmètre de mesures foncières
- ▭ Equipements publics
- ▭ Etablissements accueillant du public
- ▭ Espaces ouverts accueillant du public
- ▭ Habitat collectif
- ▭ Mixte habitat collectif et commerces
- ▭ Habitat individuel
- ▭ Commerces / Industries / Artisans
- ▭ Routes nationales
- ▭ Routes départementales
- ▭ Autres routes
- ▭ Voies ferrées
- ▭ Canalisations de transport de matières chimiques
- ▭ Transports de gaz
- ▭ Transports d'électricité
- ▭ Projets communaux recensés

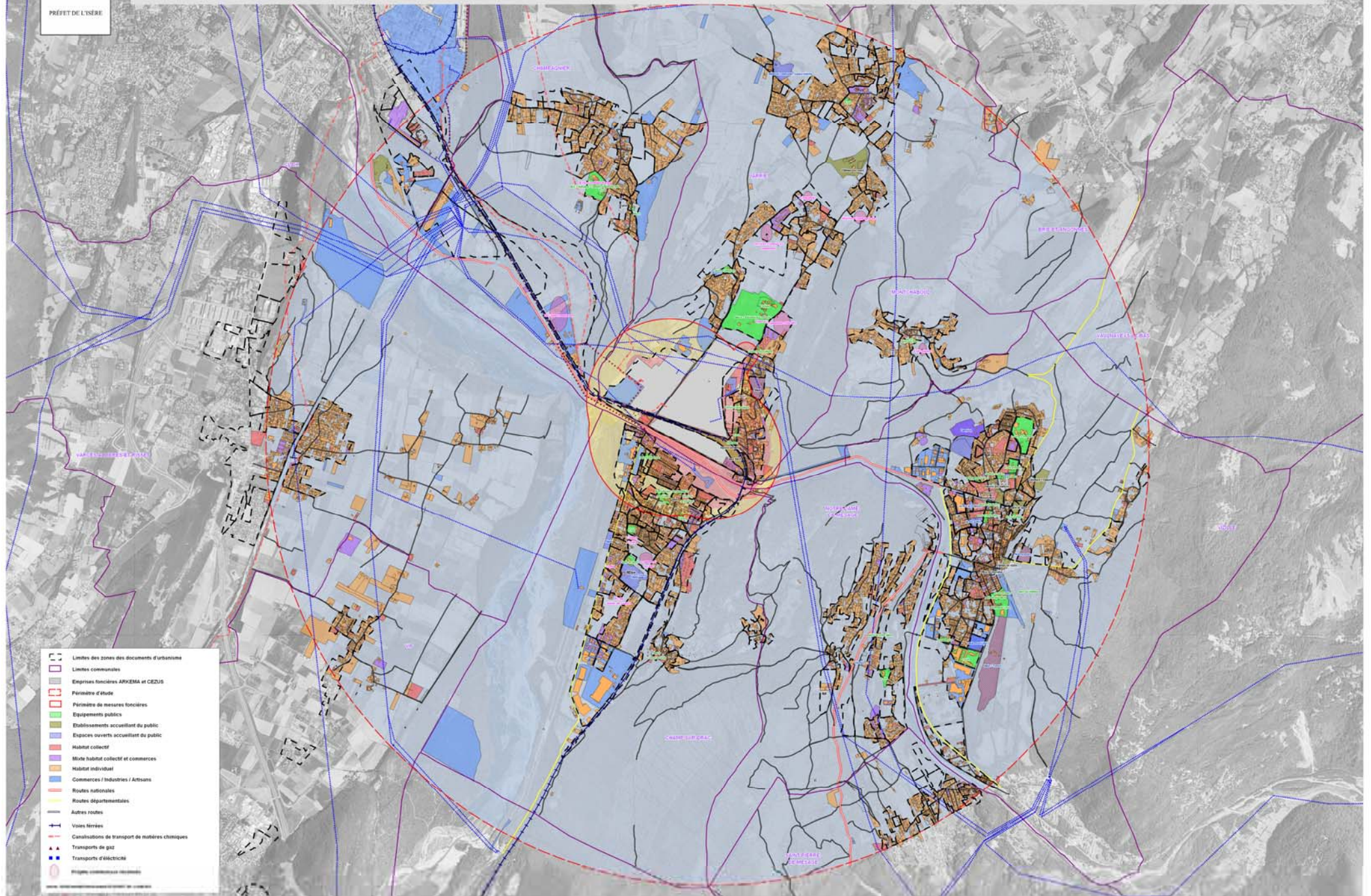
sources : IGN BDCarto@BDOrtho@Cadastra DGI 2010|DOT 38@ - 6 juillet 2010





PRÉFET DE L'ISÈRE

# PLAN DE PRÉVENTION DES RISQUES TECHNOLOGIQUES : JARRIE SUPERPOSITION DES ENJEUX ET ALÉAS - JUILLET 2010



- Limites des zones des documents d'urbanisme
- Limites communales
- Emprises foncières ARKEMA et CEZUS
- Périmètre d'étude
- Périmètre de mesures foncières
- Equipements publics
- Etablissements accueillant du public
- Espaces ouverts accueillant du public
- Habitat collectif
- Mixte habitat collectif et commerces
- Habitat individuel
- Commerces / Industries / Artisans
- Routes nationales
- Routes départementales
- Autres routes
- Voies ferrées
- Canalisations de transport de matières chimiques
- Transports de gaz
- Transports d'électricité
- Projets constructifs révisés