



# Définition : les enjeux

Les **enjeux** sont les personnes, biens, activités, éléments du patrimoine culturel ou environnemental, menacés par un aléa ou susceptibles d'être affectés ou endommagés par celui-ci.

Les enjeux sont liés à l'occupation du territoire et à son fonctionnement

Pour le PPRt, l'objectif est la protection des personnes



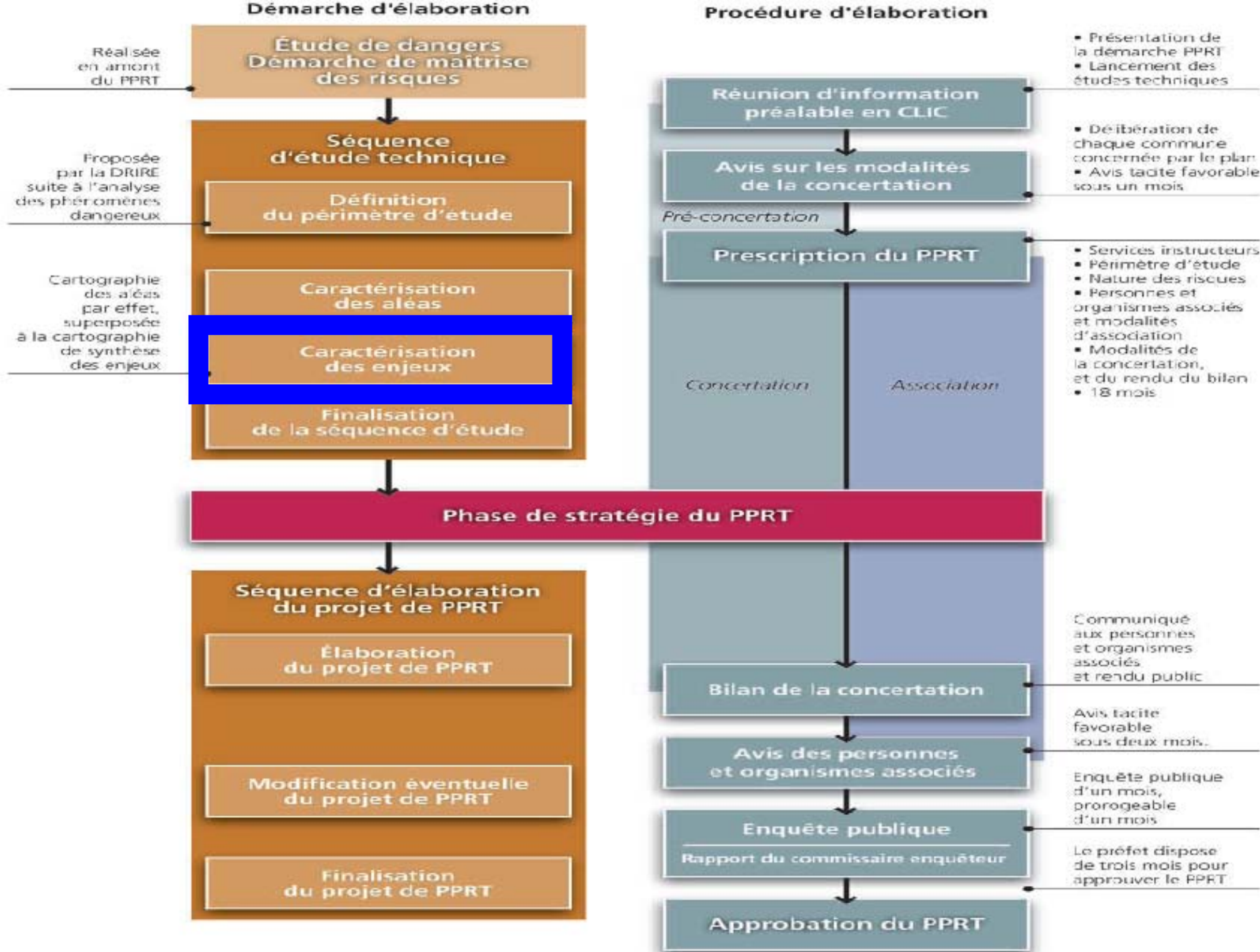


Fig. 17 - Coordination entre démarche d'élaboration et procédure d'élaboration du PPRT

Étude de dangers  
Démarche de maîtrise  
des risques

Séquence  
d'étude technique

Définition  
du périmètre d'étude

Caractérisation  
des aléas

Caractérisation  
des enjeux

Finalisation  
de la séquence d'étude

# Caractérisation des enjeux

## ➤ Objectifs :

- ↪ Identifier les éléments d'occupation du sol
- ↪ Comprendre le fonctionnement du territoire
- ↪ Mettre en évidence des enjeux particuliers

## ↪ Résultats à obtenir :

- ↪ une carte de synthèse des enjeux du territoire
- ↪ des cartes thématiques explicatives (urbanisation existante, ERP, infrastructures de transport...)

## ➤ Qui ? : l'Etat, avec les collectivités locales et les gestionnaires locaux



# Recensement des enjeux dans le périmètre

## Urbanisation existante:

- ✓ Une entreprise
- ✓ 8 maisons individuelles

## Espaces ouverts:

- ✓ Jardin – potager
- ✓ Friches

## Infrastructures de transport:

- ✓ Voie ferrée et aire de triage
- ✓ Voies de desserte locale

## Ouvrages et équipements d'intérêt général:

- ✓ Poste de transformation
- ✓ Pylônes et lignes HT

# Recensement des enjeux dans le périmètre



# Recensement des enjeux dans le périmètre



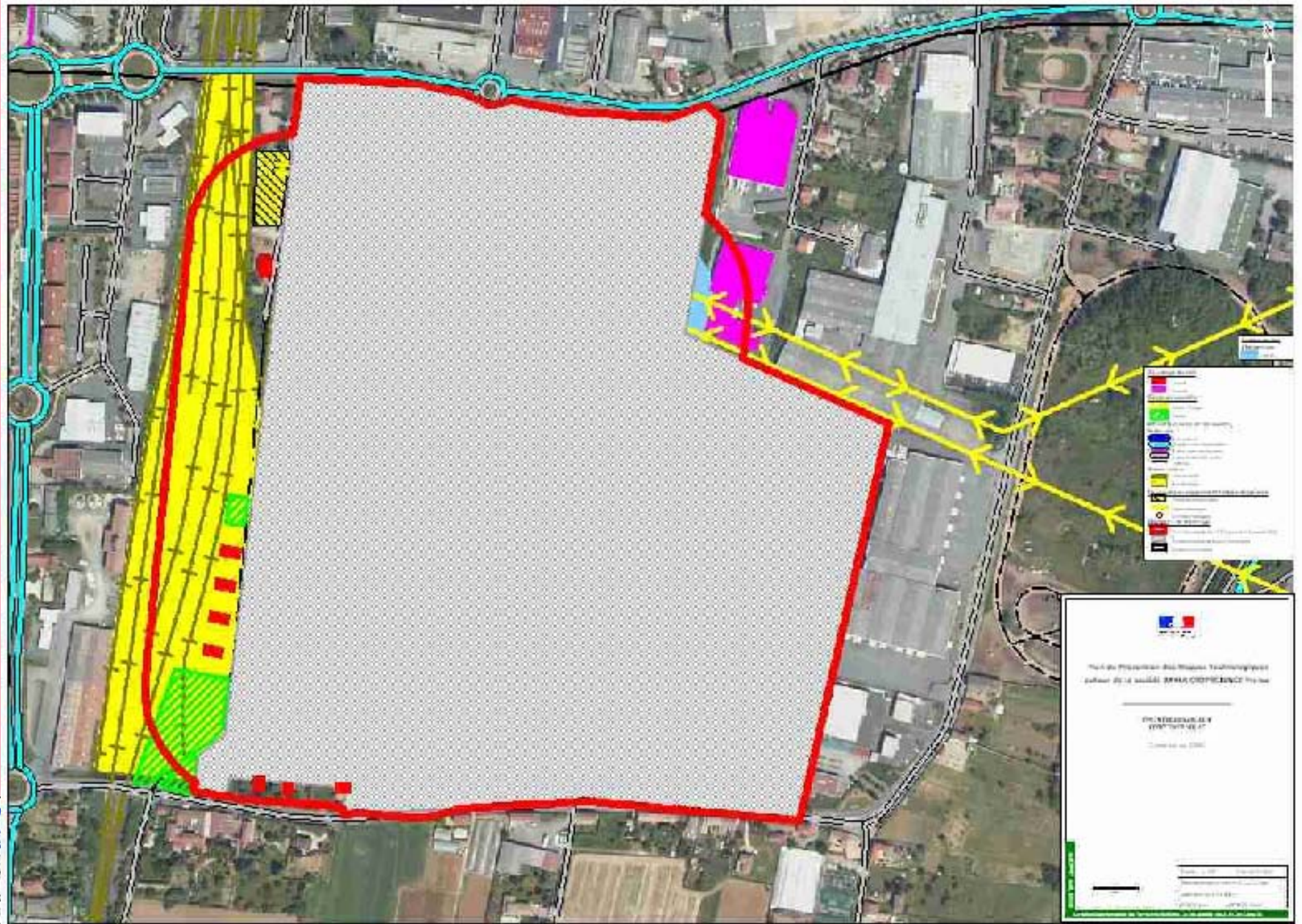
# Recensement des enjeux dans le périmètre





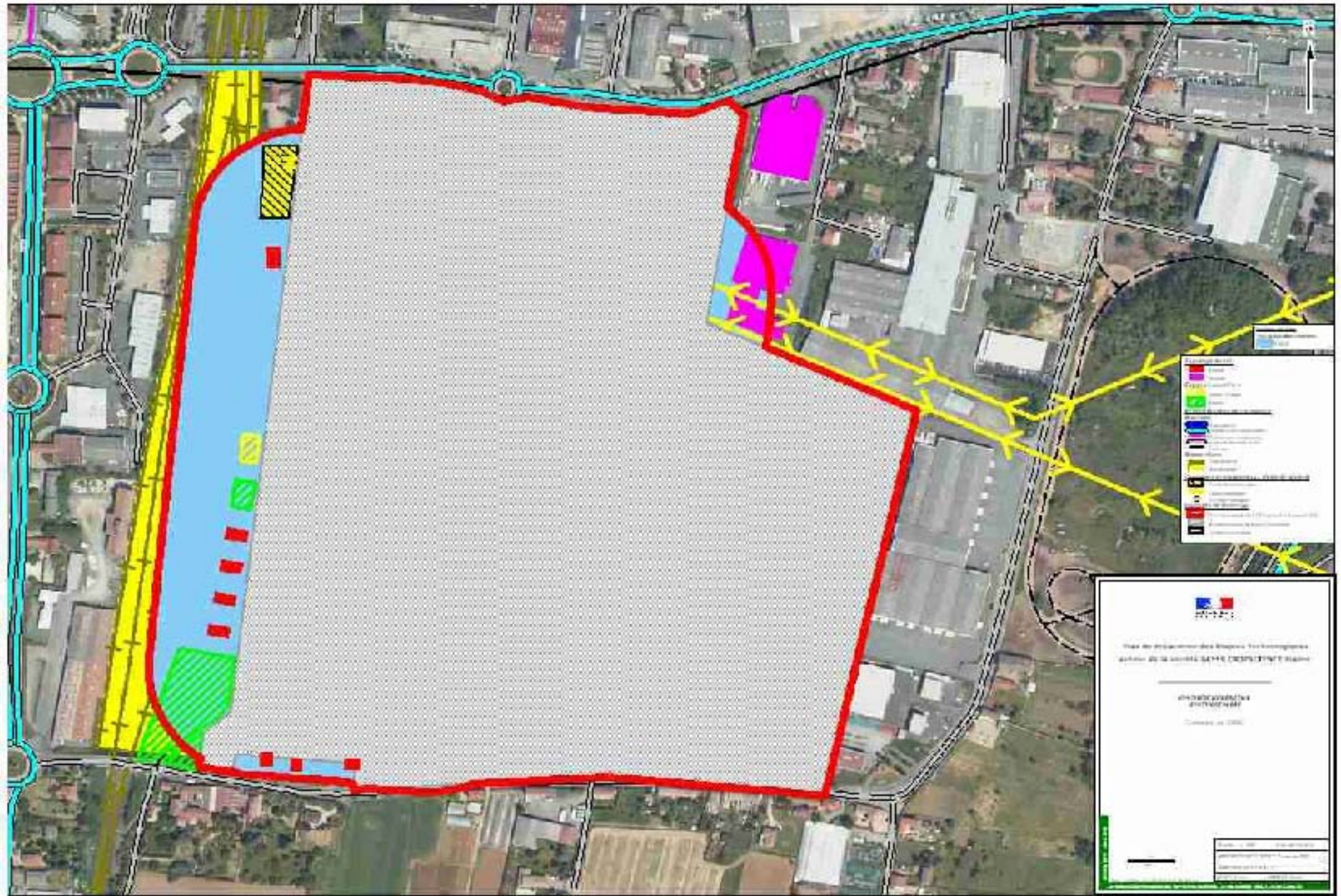
# Croisement des aléas et des enjeux

## Effet thermique



# Croisement des aléas et des enjeux

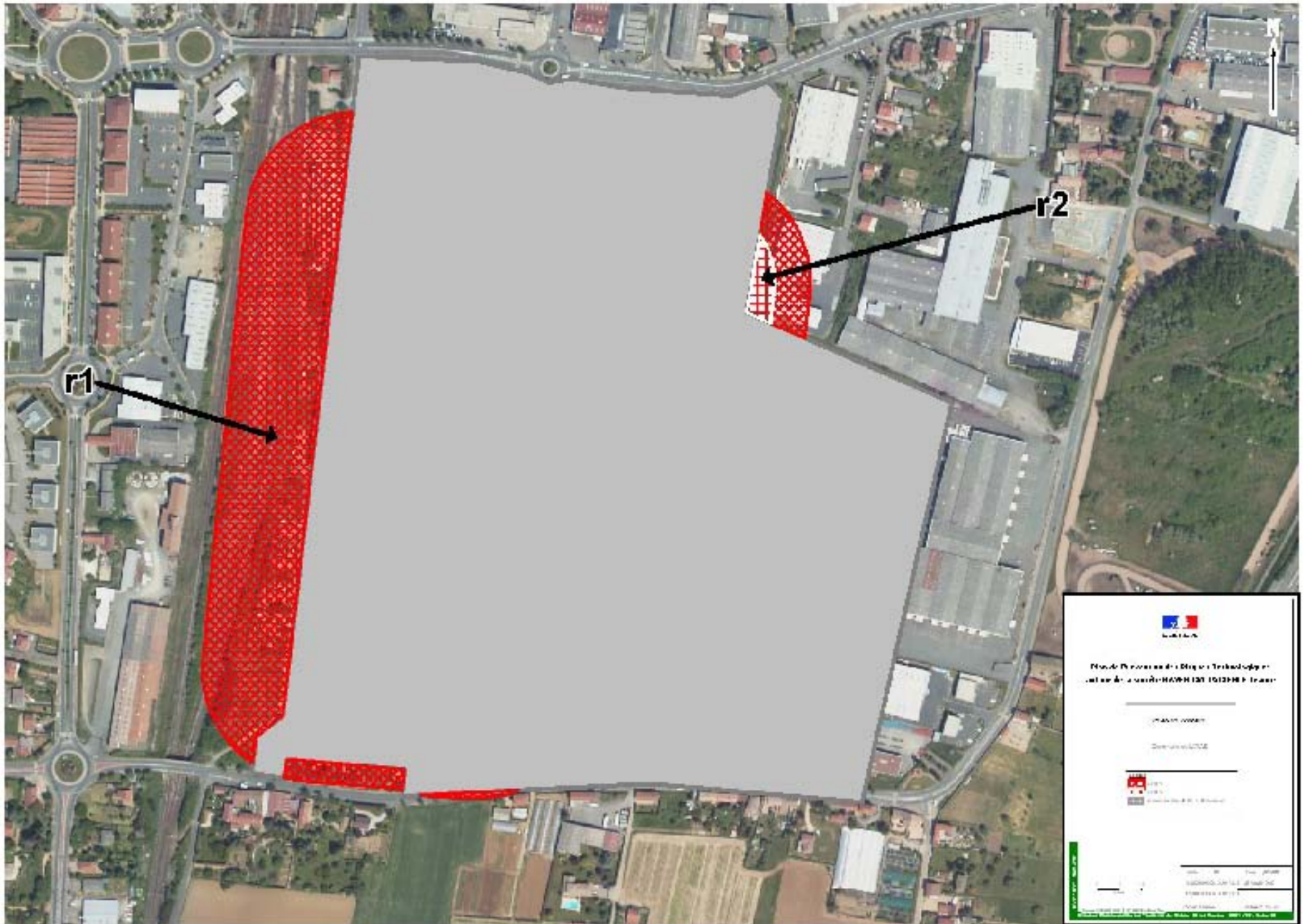
## Synthèse des aléas



# Textes de référence

- articles L 515-15 et suivants du Code de l'Environnement relatifs aux PPRT
- décret n°2005-1130 du 7 septembre 2005 relatif aux PPRT
- guide méthodologique d'élaboration des PPRT
- circulaire du 26 février 2008 relative à la maîtrise de l'urbanisation autour des stockages de produits agropharmaceutiques

# Zonage



# Zonage

Deux zones de zones réglementaires :

→ **Zone r1** : effet toxique

→ **Zone r2** : effets toxique et thermique

# Projet de règlement - Zone r1

## Mesures foncières :

Aucune mesure foncière (expropriation ou délaissement) n'est proposée.

## Mesures relatives à l'urbanisme :

Principe d'interdiction avec quelques aménagements.

# Projet de règlement - Zone r1

## Mesures physiques sur le bâti futur (extension):

- **Prescription** d'un local de confinement pour les locaux d'activités

## Mesures physiques sur le bâti existant :

- **Prescription** d'un local de confinement pour les locaux d'activités
- **Recommandation** d'un local de confinement pour les locaux d'habitations
- **Recommandation** de réaliser la partie des travaux au delà des 10% de la valeur vénale du bien.

# Projet de règlement - Zone r2

## Mesures foncières :

Aucune mesure foncière (expropriation ou délaissement) n'est proposée.

## Mesures relatives à l'urbanisme :

Principe d'interdiction avec quelques aménagements.

# Projet de règlement - Zone r2

## Mesures physiques sur le bâti futur (extension):

- **Prescription** d'un local de confinement pour les locaux d'activités
- **Prescription** de mesures de protection vis à vis de l'aléa thermique pour les locaux d'activités

## Mesures physiques sur le bâti existant :

- **Prescription** d'un local de confinement pour les locaux d'activités
- **Recommandation** de mesures de protection vis à vis de l'aléa thermique pour les locaux d'activités
- **Recommandation** d'un local de confinement pour les locaux d'habitations
- **Recommandation** de réaliser la partie des travaux au delà des 10% de la valeur vénale du bien.

# Suites à donner

- Approbation du projet de PPRT par le comité d'association
- Réunion publique de concertation
- Réunion du CLIC pour avis sur le projet de PPRT
- Saisine des personnes et organismes associés pour avis sur le projet de PPRT
- Enquête publique

**Merci de votre  
attention**

